



2nd seminar on cross-border territorial observation

Territorial observation point of view

Gilles Toutin

30 septembre 2014

New organization for land management and planning in France

DATAR

Delegate for Territorial
Development and
Regional Actions

SG-CIV

Interministerial
secretariat for
urban and social
development

CGET

General Commission for territorial equality

<http://www.cget.gouv.fr/>



L'Observatoire des Territoires

A triennial report to Parliament

www.datar.gouv.fr/observatoire-des-territoires/fr/a-propos/rapport

A Website, with a new interactive mapping space

www.observatoire-des-territoires.gouv.fr

The screenshot shows the website interface with a navigation menu (ACCUEIL, À PROPOS, ACTUALITÉS, RESSOURCES, INDICATEURS, DOSSIERS THÉMATIQUES) and a main content area. The main content area includes a section for 'Nouvel espace de cartographie interactive' with a map, a section for 'Actualités' with a list of news items, and a section for 'L'espace de cartographie interactive' with a search bar and a list of indicators.

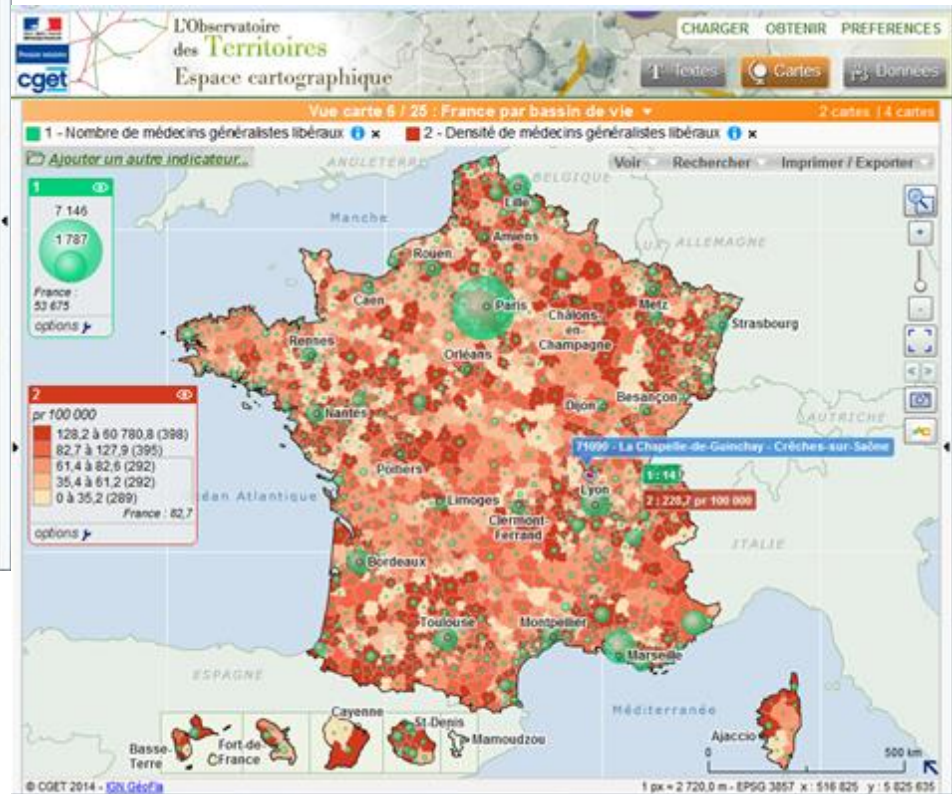


L'Observatoire des Territoires

The national observation within the European cooperation context often limited to NUTS 3

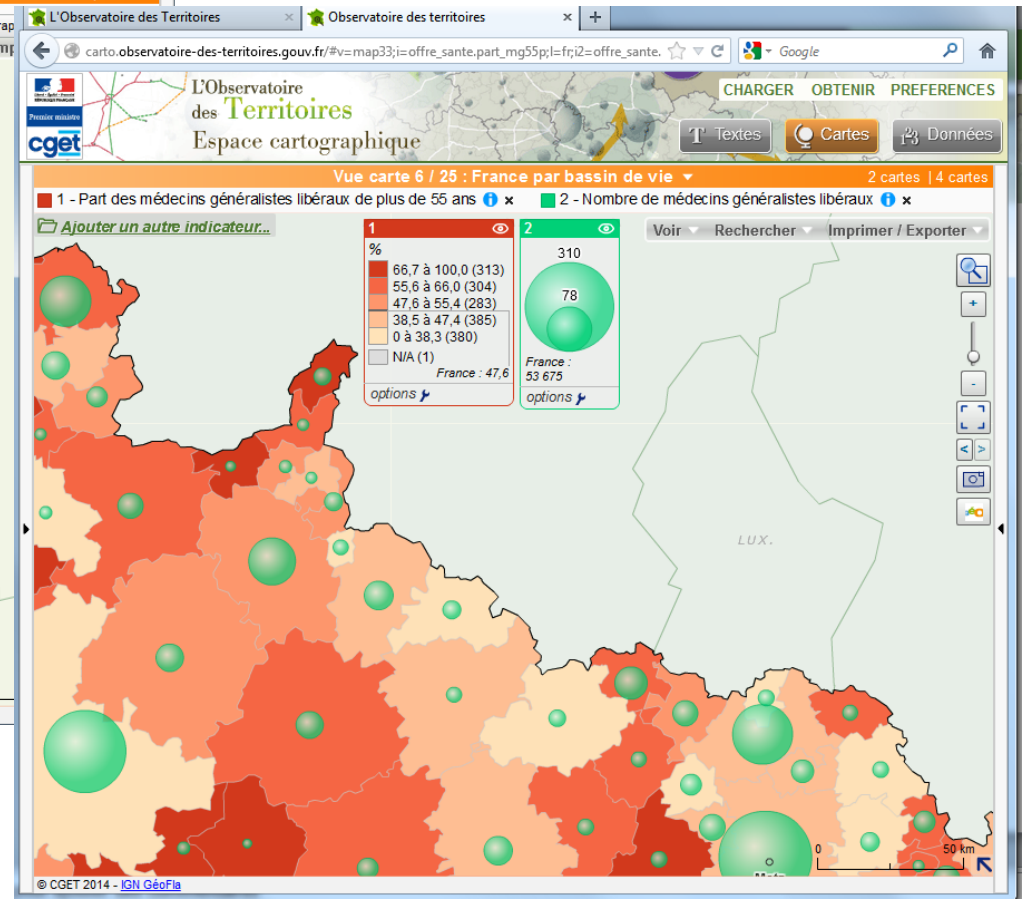
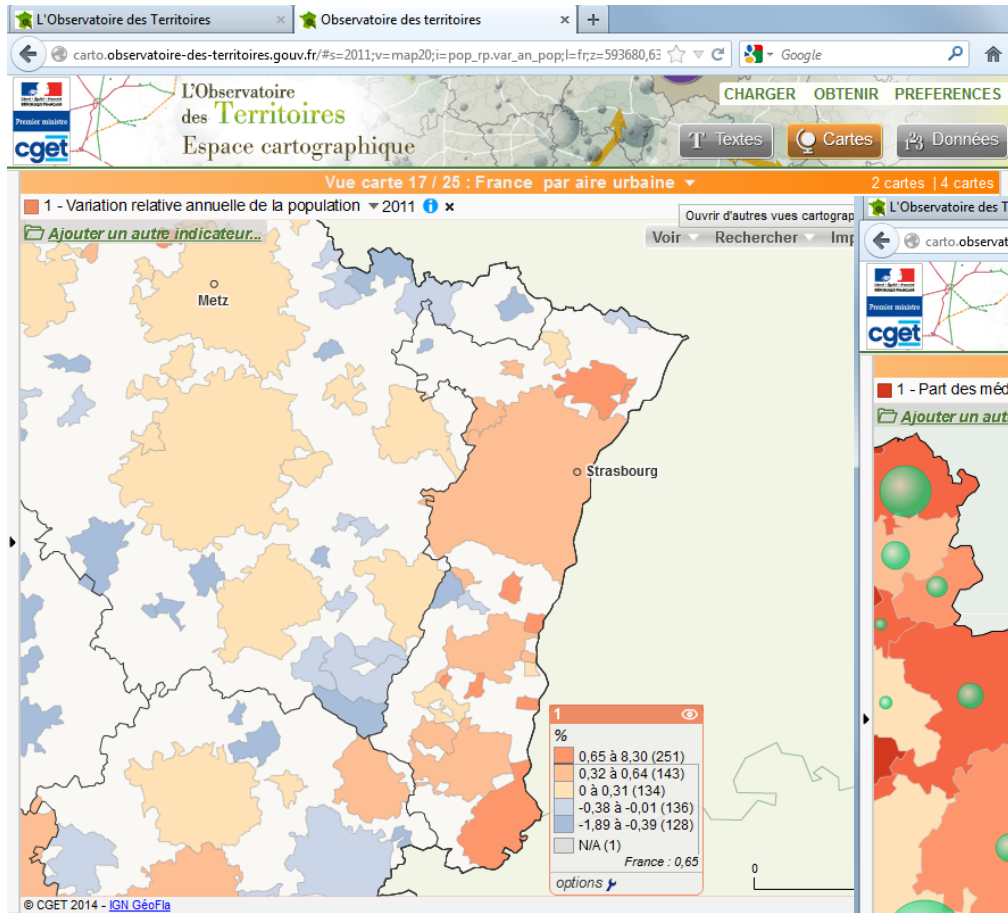


<http://carto.observatoire-des-territoires.gouv.fr/#l=fr;v=map1>



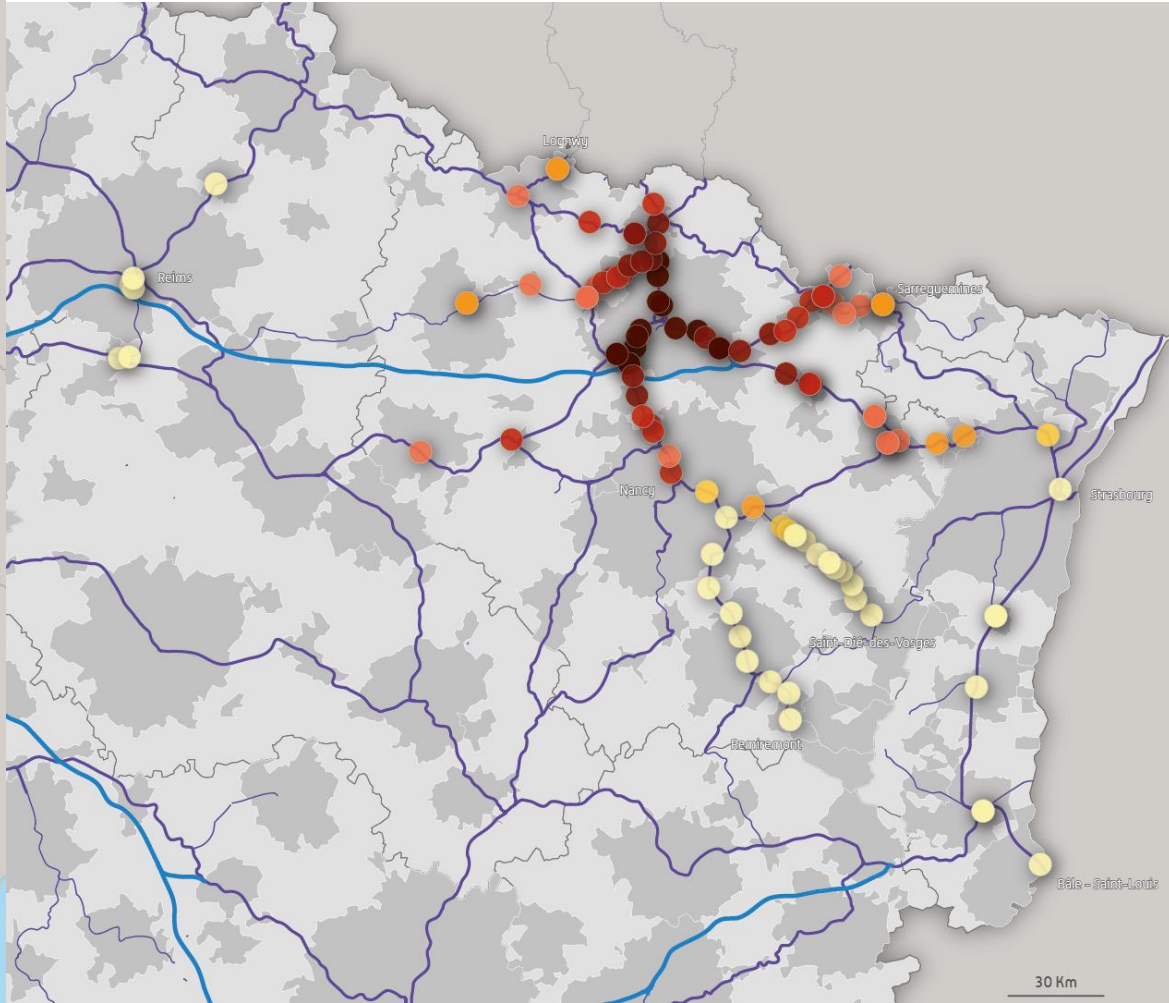
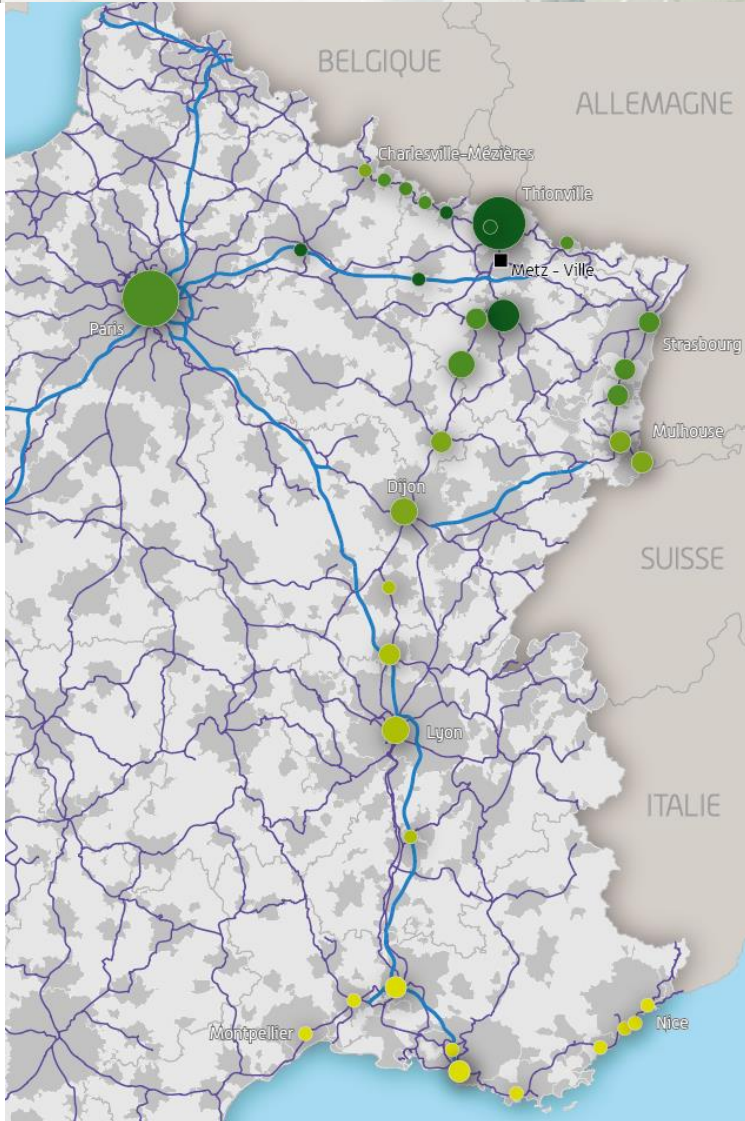
L'Observatoire des Territoires

Analysis often limited to national territory
without cross-border approach



L'Observatoire des Territoires

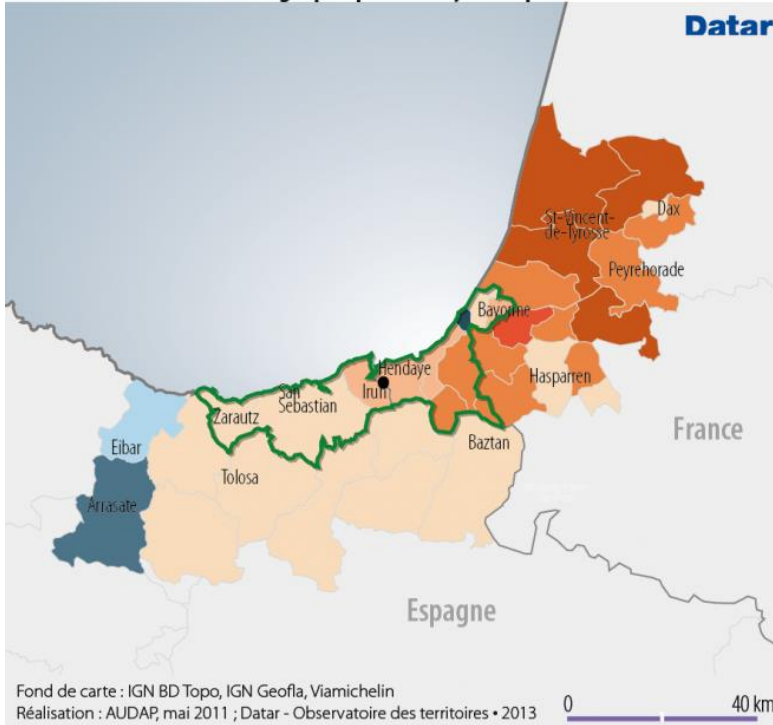
Same limitation on the approach of public operators



The screenshot shows the website interface for 'L'Observatoire des Territoires'. At the top, there is a navigation bar with language options (FR, EN, DE, ES) and links for 'Plan du site', 'Aide', and 'Contacts'. The logo for 'cget' (Commissariat Général à l'Égalité des Territoires) is visible, along with the French Republic emblem and the text 'Premier ministre COMMISSARIAT GÉNÉRAL À L'ÉGALITÉ DES TERRITOIRES'. Below the navigation bar, a menu lists 'ACCUEIL', 'À PROPOS', 'ACTUALITÉS', 'RESSOURCES', 'INDICATEURS', and 'DOSSIERS THÉMATIQUES'. The main content area is titled 'Les espaces transfrontaliers' and includes a table of contents with sections A, B, and C. Section C, 'PRINCIPAUX RÉSULTATS DE L'ÉTUDE', is highlighted. The main article is 'La zone fonctionnelle transfrontalière de Strasbourg', which includes a map of the region and text describing its demographic and administrative characteristics. The map shows the functional area of Strasbourg, with labels for cities like Haguenau, Achen, Offenbourg, and Freiburg im Breisgau. A legend indicates 'Part des moins de 15 ans / plus de 65 ans' and 'Périmètre institutionnel'. The text on the right explains that this area is a point of contact between France and Germany, with a population of nearly 2.8 million. It notes that the French side has a younger population, while the German side shows significant demographic aging. The text also mentions the Eurodistrict Strasbourg-Ortenau and the GECT (Groupement européen de coopération territoriale) created in 2010.

Comparative survey of cross-border functional areas (2)

Taux de croissance démographique du Pays basque



Taux de croissance démographique annuel moyen*



■ Périmètre institutionnel

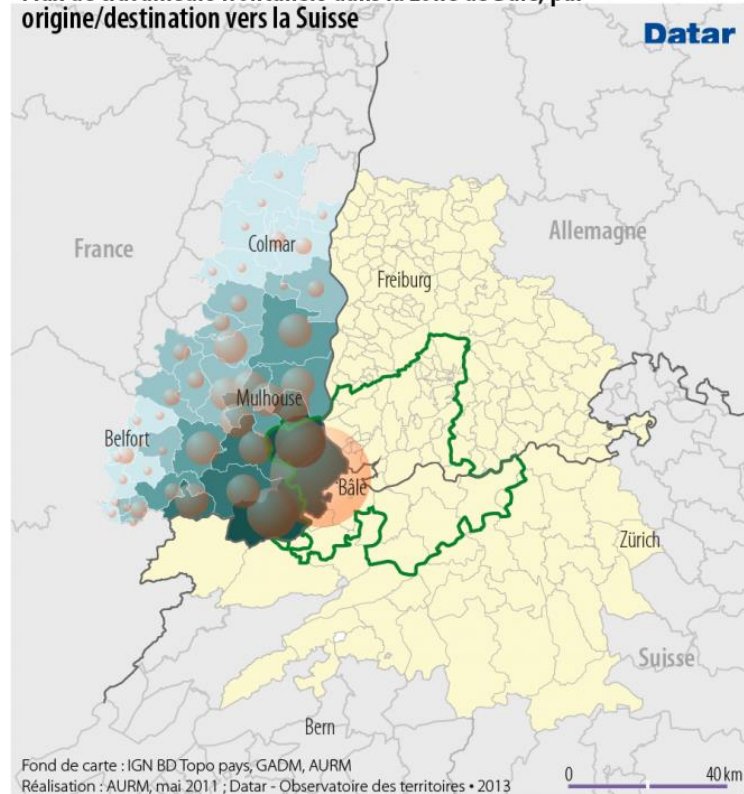
- Pôle d'emploi principal au centre de l'isochrone d'une heure
- Unités administratives à plus de 60 min du pôle d'emploi principal
- Frontière

* France : 1999-2007 ; Guizpucoa 2001-2006 ; Navarre : 2001-2010

Maille : canton (France), comarca (Espagne)

Sources : INSEE 1999, 2007 ; Eustat 2001, 2006 ; IEN 2011, 2006 ; Datar, MOT-Fnau. 2011. « Etude comparée et observation statistique des agglomérations transfrontalières », rapport pour la Datar

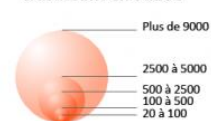
Flux de travailleurs frontaliers dans la zone de Bâle, par origine/destination vers la Suisse



Part des frontaliers sur le nombre total d'actifs (en %)



Nombre d'actifs travaillant en Suisse



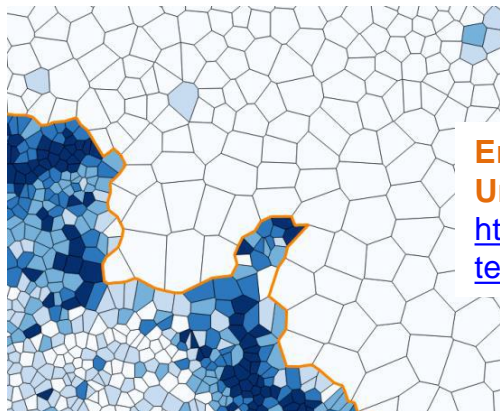
■ Périmètre institutionnel

- Pôle d'emploi principal au centre de l'isochrone d'une heure
- Unités administratives à plus de 60 min du pôle d'emploi principal
- Frontières

Maille : canton (France), kreis (Allemagne), district (Suisse)

Sources : INSEE, RP 2006 / Datar, MOT-Fnau. 2011. « Etude comparée et observation statistique des agglomérations transfrontalières », rapport pour la Datar

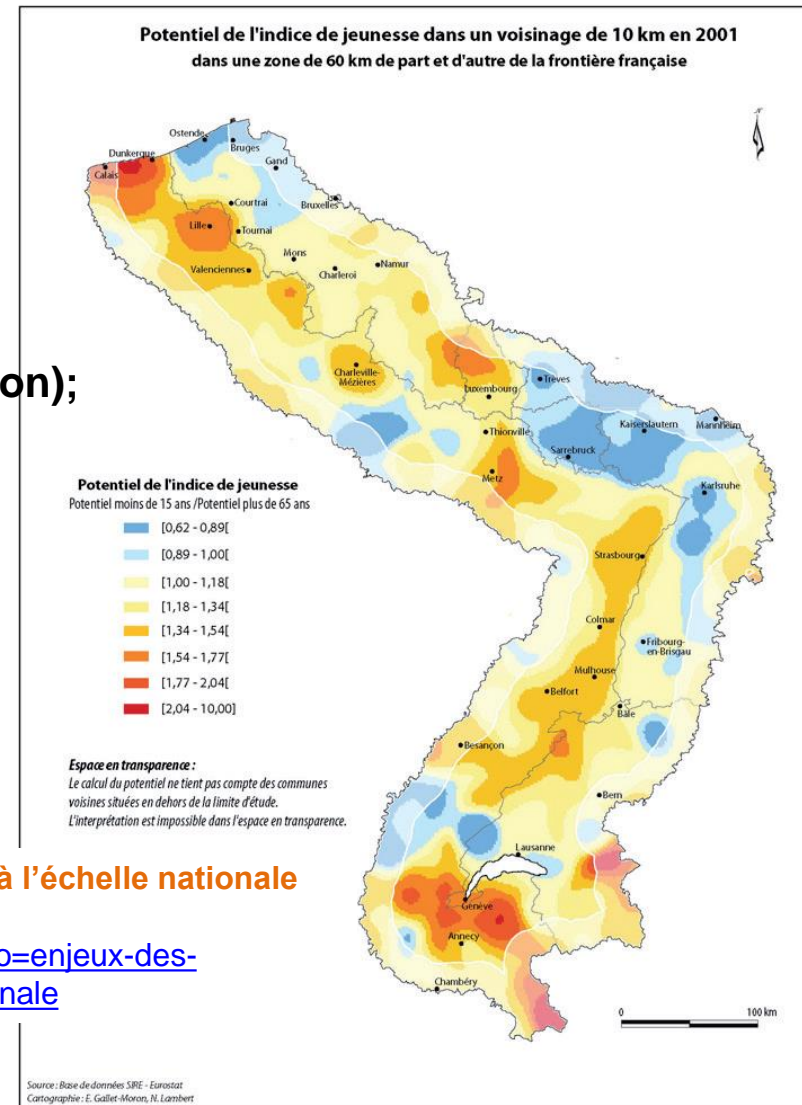
Difficulties to access datas;
Diversity of concepts and indicators;
Heterogeneity and reference dates (date of collection);
Difficulties to access cartographic collections;
Asymmetry of the administrative gridding / scales.



Enjeux des territoires transfrontaliers à l'échelle nationale

Ums-Riate-Orate / Datar :

<http://www.ums-riate.fr/Webriate/?portfolio=enjeux-des-territoires-transfrontaliers-a-lechelle-nationale>

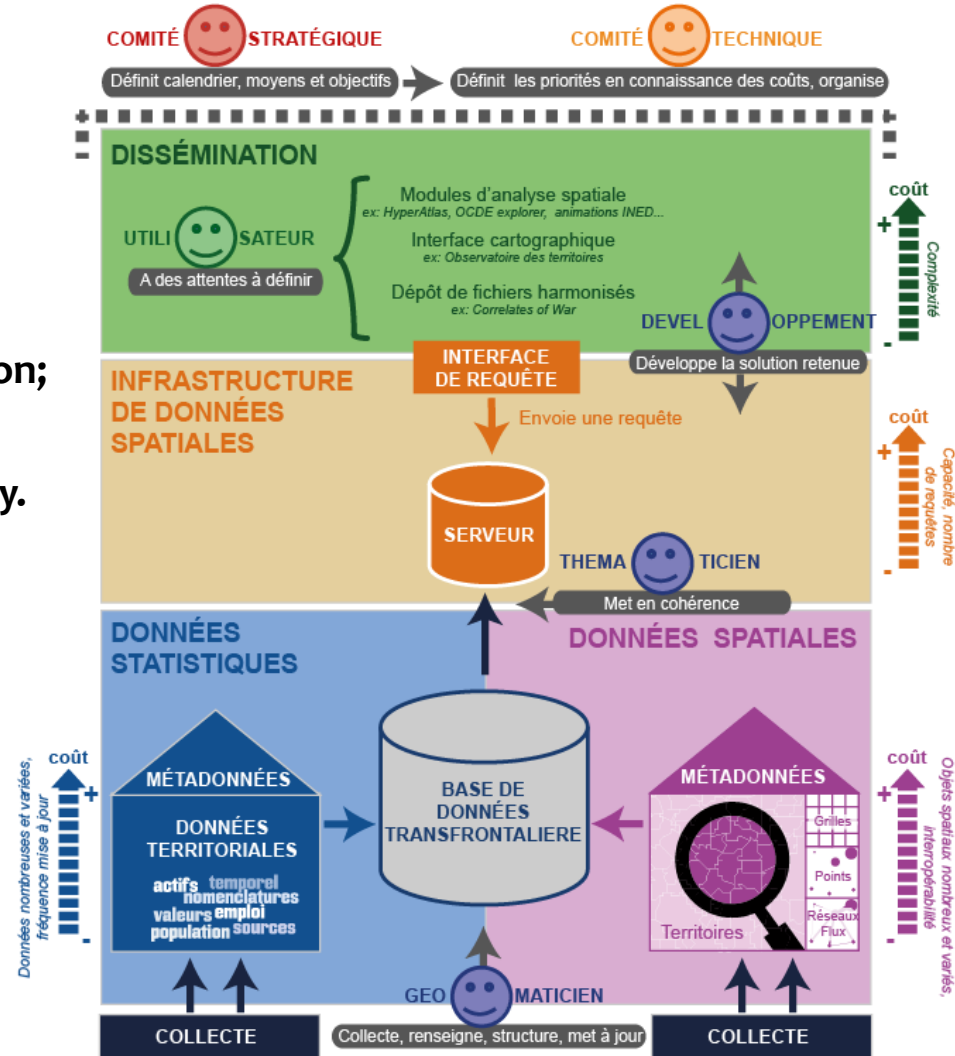


Feasibility of a statistic database for cross-borders areas

Assess the technical feasibility of a permanent transnational observation device;

Estimate the means to mobilize for implementation;

Make aware a potential future implementing body.



L'étude « faisabilité d'une base de données statistiques des espaces transfrontaliers ». Ums-Riate-Orate / Datar :
<http://www.ums-riate.fr/Webriate/?portfolio=etude-de-faisabilite-pour-la-creation-dun-observatoire-du-transfrontalier>

The Nancy Initiative

The Nancy seminar 10/12/2012 :

<http://www.espaces-transfrontaliers.org/la-mot/evenements-et-groupes-de-travail/evenements-de-la-mot/lobservaion-des-territoires-transfrontaliers/>

the strategic cross-border committee on observation

<http://www.espaces-transfrontaliers.org/comite-strategique-transfrontalier/>

General Commission for territorial equality



Transfrontier operational mission

