

The Örestat cooperation and The Öresund database

daniel.p.svard@skane.se

Örestat III är ett samarbete mellan Region Skåne (Leadpartner), Region Hovedstaden, Region Sjæ lland, Helsingborg stad, Malmö stad, Arbetsförmedlingen, Landskrona stad, Öresundskomiteen och Beskæftigelsesregion Hovedstaden & Sjælland.



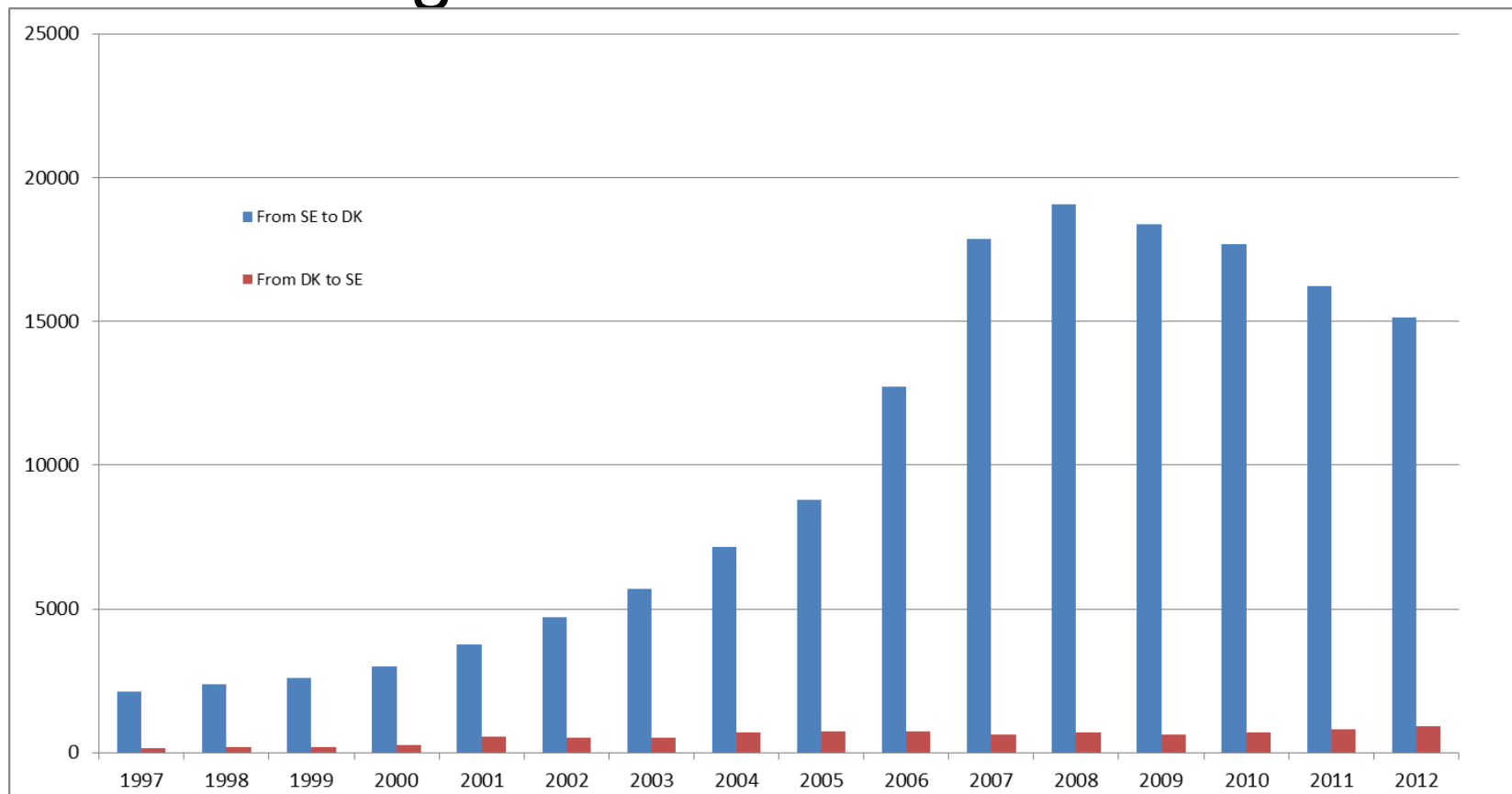
Arbetsförmedlingen, Landskrona stad, Oresundskomiteen och Beskæftigelsesregion Hovedstaden & Sjælland.



Örestat III är ett samarbete mellan Region Skåne (Leadpartner), Region Hovedstaden, Region Sjæ lland, Helsingborg stad, Malmö stad, Arbetsförmedlingen, Landskrona stad, Öresundskomiteen och Beskæftigelsesregion Hovedstaden & Sjælland.



Commuting across The Öresund strait



Öresundsstatistik och analyser

- Statistik
- Publikationer
- TendensÖresund**
- Kontakt

- Dark figure
- Demographics**
- Geography
- Economic developments
- Business Structure
- Knowledge and innovation
- Education
- Culture and experience
- Health and Welfare
- A coherent and diverse labour market
- Commuting across Øresund

Demographics

Printer-  

 demographics.pdf

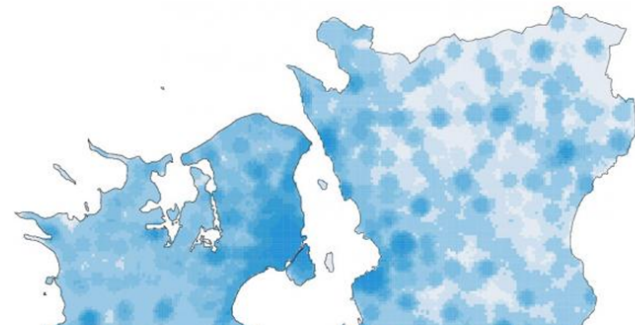
Population growth

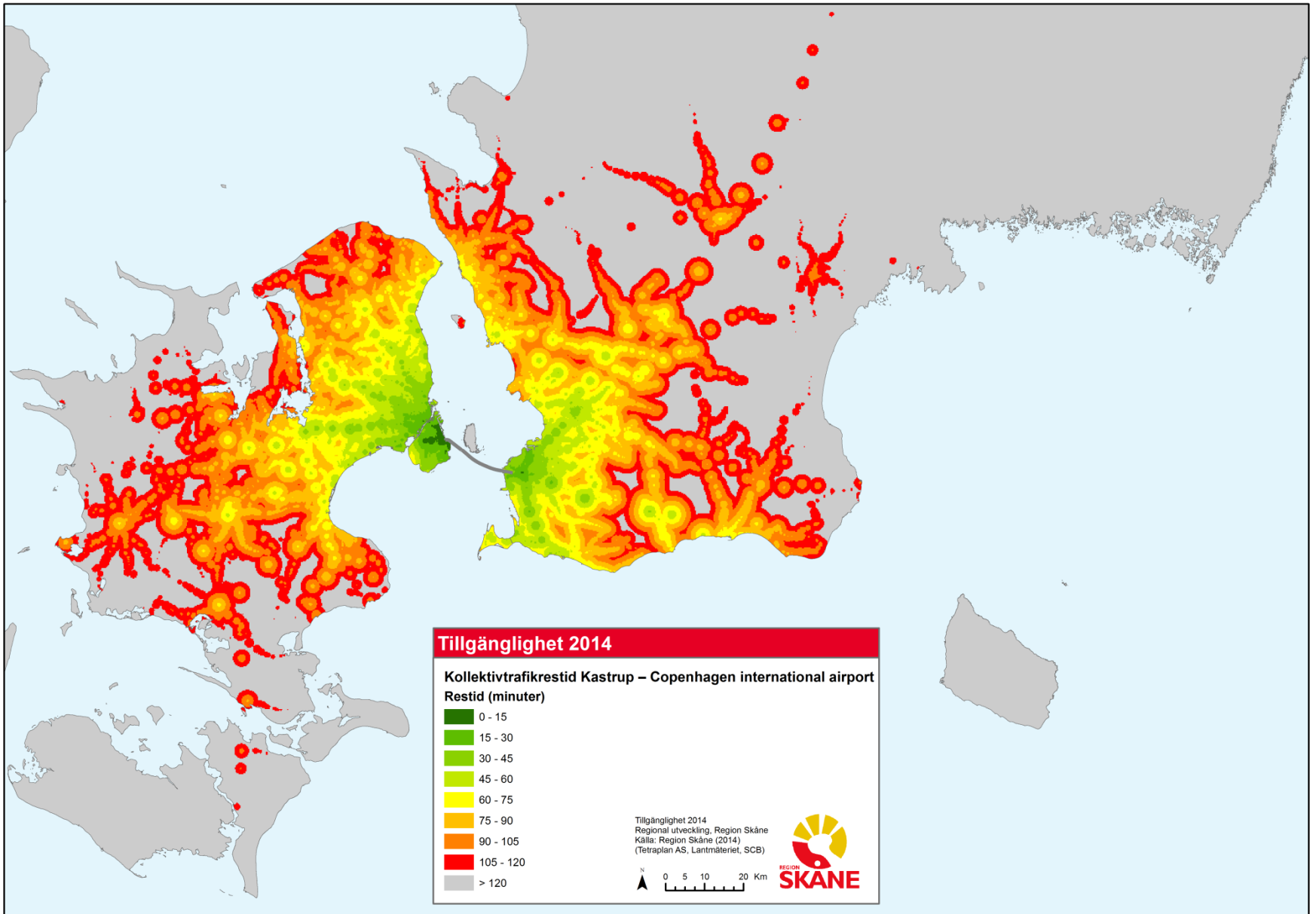


The proportion of the elderly (65+) is growing faster in the Danish part of the Øresund Region than in the Swedish part, while the proportion of the 20 to 64 year age group is expected to grow faster in the Swedish part than in the Danish part.

The dependency ratio on both sides of the sound is expected to increase by 14 to 16 per cent towards the turn of 2031–2032 in relation to 2012.

Population density







SAVNES:
45.000 PERSONER
(eller omtrent 132 fyldte togsæt)



De 45.000 personer, der pendler til og fra arbejde i de nordiske grænse-regioner, indgår ikke i de officielle statistikker. Tallet svarer til 132 fuldt optagede togsæt - lige så mange som på denne brochures for- og bagside.

I Øresundsregionen pendler 17.000 personer dagligt til og fra arbejde, men indgår altså ikke i den officielle arbejdsmarkedsstatistik.



The Örestat cooperation

- Cooperation since the year 1998
- A Cooperation between Regions, Cities and Statistics Sweden/Statistics Denmark
- 2011-2014 EU-funds – Örestat III-project
- From 2015 uncertain financial situation

Örestat III är ett samarbete mellan Region Skåne (Leadpartner), Region Hovedstaden, Region Sjæ lland, Helsingborg stad, Malmö stad, Arbetsförmedlingen, Landskrona stad, Öresundskomiteen och Beskæftigelsesregion Hovedstaden & Sjælland.



The Öresund database

- The Oresund database, www.orestat.se / www.orestat.dk
- Unique data
- Flows across the strait
- Harmonised, comparable statistics

Örestat III är ett samarbete mellan Region Skåne (Leadpartner), Region Hovedstaden, Region Sjæ lland, Helsingborg stad, Malmö stad, Arbetsförmedlingen, Landskrona stad, Öresundskomiteen och Beskæftigelsesregion Hovedstaden & Sjælland.

Öresundsstatistik och analyser

Statistik

Publikationer

TendensÖresund

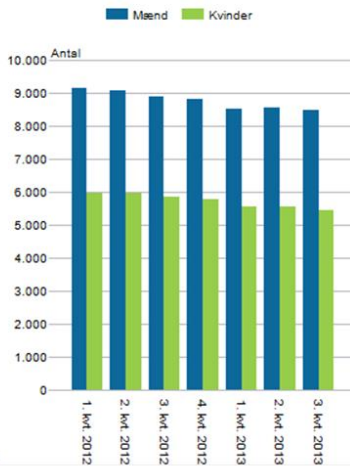
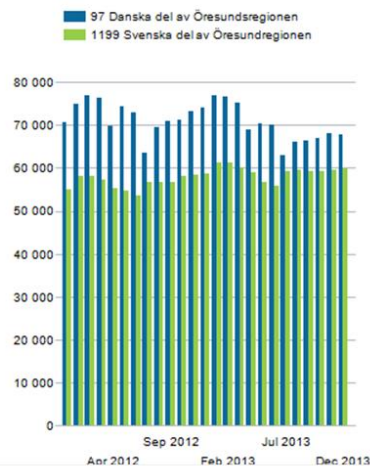
Kontakt

Välkommen till Öresundsdatan.

Unik gränsregional statistik og analyser

Til dig der ønsker at holde styr på udvikingen i Øresundsregionen

Öresundsdatan innehåller unik gränsregional statistik som beskriver flödena över Öresund samt innehåller jämförbar statistik för de båda landsdelarna. Här hittar du även analyser som beskriver utvecklingen i Öresundsregionen.



Nyheter

[Örestat III-projektet förlängt](#)

2014-07-28

Örestat III-projektet har nu fått sin...

[Behöver Öresundsregionen en produktivitetskommission?](#)

2014-06-30

Våren 2014 publiceras i Öresundsdatan...

[Läs analysen här:](#)

[Film om Öresundsregionen i Almedalen](#)

2014-06-25

Öresundsstatistik och analyser

- Statistik
- Publikationer
- TendensÖresund
- Kontakt

Statistik

Välkommen till Öresundsdatanbasen

Öresundsdatanbasen är en unik databas med statistik som beskriver Öresundsregionen och utvecklingen i den. Här kan du själv ladda hem och analysera statistik. Databasen finns på både på Danska, Svenska och Engelska. Under 2013 och 2014 pågår migrering av data från den gamla Öresundsdatanbasen till den nya. Successivt kommer även ny data att läggas in som en följd av arbetet med att skapa nya och bättre indikatorer och statistik för att följa utvecklingen i Öresundsregionen. Hör gärna av dig med din synpunkter eller frågor. Kontaktuppgifter hittar du under "kontakt"

- The Oresund databank (english)
- Öresundsdatanbasen (dansk)
- Öresundsdatanbasen (svensk)
- StatisticsExplorer
- Den gamla Öresundsdatanbasen



Öresundsstatistik och analyser

- Statistik
- Publikationer
- TendensÖresund
- Kontakt

Öresunds databasen (engelsk)

SUBJECTS

- Population
- Commuting**
- Migration
- Housing and household
- Culture and Tourism
- Climate and sustainable development
- Knowledge and innovation
- Regional accounts
- Living conditions
- Income
- Enterprises och local units
- Transport and traveling

COMMUTING

Select table

- OEPE1D: Commuters and other income recipients from Sweden to Denmark by municipality of residence, workplace municipality, type and sex (1997-2012)
- OEPE2D: Commuters and other income recipients from Denmark to Sweden by municipality of residence, workplace municipality, type and sex (1997-2012)
- OEPE12D: Commuters between Denmark and Sweden by municipality of residence, sex and age groups (1997-2012)
- OEPE34D: Commuters between Denmark and Sweden by municipality of residence, sex, country of origin and group of countries (1997-2012)
- OEPE40D: Commuters between Denmark and Sweden by workplace municipality, sex and industry (NACE 1.1) (1997-2007)
- OEPE41D: Commuters between Denmark and Sweden by workplace municipality, sex and industry (NACE 2.0) (2008-2012)
- OEPE42D: Commuters and other income recipients by residence province, type, industry (NACE 2.0), sex and age groups (2008-2012)
- OEPE50D: Commuters between Denmark and Sweden by workplace municipality, sector, size of workplace and sex (1997-2012)
- OEPE60D: Commuters from Sweden to Denmark by municipality of residence and workplace regionpart (2012Q1-2013Q3)
- OEPE61D: Commuters from Swedish to the danish part of the Öresund Region by workplace regionpart, sex and age groups (2012Q1-2013Q3)
- OEPE62D: Commuters from the swedish to the danish part of the Öresund Region by working hour and income group (2012Q1-2013Q3)
- OEPE80D: Total wage for commuters between Denmark and Sweden by workplace municipality, sex and currency (1997-2012)
- OEPE81D: Total wage for commuters between Denmark and Sweden by national part of the workplace, industry (NACE 1.1), sex and currency (1997-2007)
- OEPE82D: Total wage for commuters between Denmark and Sweden by national part of the workplace, industry (NACE 2.0), sex and currency (2008-2012)
- OEPE83D: Total wage for commuters between Denmark and Sweden by national part of the workplace, birth country, sex and currency (1997-2012)
- OEPE84D: Commuters and other income recipients by residence province, type, income group, sex and age groups (1997-2012)



Positive experiences

- Similarities between the Nordic nations
- 14 year old infrastructure and methodology
- www.statnord.org

Ørestat III är ett samarbete mellan Region Skåne (Leadpartner), Region Hovedstaden, Region Sjæ lland, Helsingborg stad, Malmö stad, Arbetsförmedlingen, Landskrona stad, Öresundskomiteen och Beskæftigelsesregion Hovedstaden & Sjælland.

StatNord

https://www.h2.scb.se/grs/Map.aspx

Dansk | Norsk | Svenska | English

Startsida Statistik efter ämne **Statistik via karta** Dokumentation Om StatNord

Norden

Statistik via karta

Hämta statistik för önskad region genom att klicka på ett område i kartan till vänster eller genom att klicka på en region i listan nedan. I redovisningen finns länkar till ytterligare statistik inom aktuellt område. Sökfunktionen för kommuner kan användas för att hitta data för en enskild kommun.

Hitta din kommun

Skriv in hela eller den första delen av kommunnamnet och tryck på "sök".

Visa alla

Danmark

- Region Hovedstaden
- Region Midtjylland
- Region Nordjylland
- Region Sjælland
- Region Syddanmark

Norge

- Akershus
- Aust-Agder
- Buskerud
- Finmark
- Hedmark
- Hordaland
- Møre og Romsdal
- Nordland
- Nord-Trøndelag
- Oppland
- Oslo
- Rogeland
- Sogn og Fjordane
- Sør-Trøndelag
- Telemark
- Troms
- Vest-Agder
- Vestfold
- Østfold

Sverige

- Blekinge län
- Dalarnas län
- Gotlands län
- Gävleborgs län
- Hallands län
- Jämtlands län
- Jönköpings län
- Kalmar län
- Kronobergs län
- Norrbottnens län
- Skåne län
- Stockholms län
- Södermanlands län
- Uppsala län
- Värmlands län
- Västerbottens län
- Västernorrlands län
- Västmanlands län
- Västra Götalands län
- Örebro län
- Östergötlands län

Orestat III är ett samarbete mellan Region Skåne (Leadpartner), Region Hovedstaden, Region Sjælland, Helsingborg stad, Malmö stad, Arbetsförmedlingen, Landskrona stad, Öresundsregionen och Beskäftigelsesregion Hovedstaden & Sjælland.





Obsatcles

- Bureaucratic issues
- Methodological issues
- Financial issues
- Need for EU-standard

Ørestat III är ett samarbete mellan Region Skåne (Leadpartner), Region Hovedstaden, Region Sjæ lland, Helsingborg stad, Malmö stad, Arbetsförmedlingen, Landskrona stad, Öresundskomiteen och Beskæftigelsesregion Hovedstaden & Sjælland.



OECD - The case of Oresund (Denmark-Sweden) – Regions and Innovation: Collaborating Across Borders (s.52)

- ”The availability of cross-border statistics and research in the Oresund is the envy of many other cross-border areas.”

Ørestat III är ett samarbete mellan Region Skåne (Leadpartner), Region Hovedstaden, Region Sjæ lland, Helsingborg stad, Malmö stad, Arbetsförmedlingen, Landskrona stad, Öresundskomiteen och Beskæftigelsesregion Hovedstaden & Sjælland.

www.orestat.dk

www.orestat.se

Ørestat III är ett samarbete mellan Region Skåne (Leadpartner), Region Hovedstaden, Region Sjæ lland, Helsingborg stad, Malmö stad, Arbetsförmedlingen, Landskrona stad, Öresundskomiteen och Beskæftigelsesregion Hovedstaden & Sjælland.