

Az ETT-monitor bemutatása

Tata, ETT műhely
2021. június 24.



• **ETT-monitor**

- Szerkezeti váza
- Szöveges tartalma
- Térképes felületeinek működése
- Tartalmának frissen tartása
- Fejlesztésének lehetőségei



egtcmonitor.cesci-net.eu

Főoldal ETT - az eszköz ETT-infopont ETT-adatbank   

ETT-monitor [Kapcsolat](#)

ETT-MONITOR

Elemzés, tájékoztatás, támogatás

Magyar európai területi társulások információs platformja



ETT – az eszköz

Segítségével részletesen tájékozódhat az Európai Területi Társulásokról (röviden ETT-kről), mint a határon átnyúló fejlesztéseket és együttműködéseket szolgáló európai uniós eszközről. Megismerkedhet az ETT-rendelet történetével, céljával. Informálódhat az alapítási folyamatról, valamint hozzáférhet a legfontosabb szakmai dokumentumokhoz is.

[Belépés](#)



ETT – infopont

Interaktív térképes alkalmazással kiegészített információs oldalunk segítségével közelebbről megismerkedhet a magyar határ menti térségek európai területi társulásaival.

[Belépés](#)



ETT – adatbank

Egy alkalmazás, mely a legfontosabb területi statisztikai adatok térképi ábrázolása révén betekintést nyújt a magyar vonatkozású európai területi társulások helyzetébe.

[Belépés](#)

ETT-MONITOR

Elemzés, tájékoztatás, támogatás

Magyar európai területi társulások információs platformja



ETT – az eszköz

Segítségével részletesen tájékozódhat az Európai Területi Társulásokról (röviden ETT-kről), mint a határon átnyúló fejlesztéseket és együttműködéseket szolgáló európai uniós eszközről. Megismerkedhet az ETT-rendelet történetével, céljával. Informálódhat az alapítási folyamatról, valamint hozzáférhet a legfontosabb szakmai dokumentumokhoz is.

Belépés



ETT – infopont

Interaktív térképes alkalmazással kiegészített információs oldalunk segítségével közelebbről megismerkedhet a magyar határ menti térségek európai területi társulásaival.

Belépés



ETT – adatbank

Egy alkalmazás, mely a legfontosabb területi statisztikai adatok térképi ábrázolása révén betekintést nyújt a magyar vonatkozású európai területi társulások helyzetébe.

Belépés

Mi az ETT?

ETT – az eszköz

Segítségével részletesen tájékozódhat az Európai Területi Társulásokról (röviden ETT-kről), mint a határon átnyúló fejlesztéseket és együttműködéseket szolgáló európai uniós eszközeiről.

Megismerkedhet az ETT-rendelet történetével, céljával. Informálódhat az alapítási folyamatról, valamint hozzáférhet a legfontosabb szakmai dokumentumokhoz is.

MIT JELENT AZ EURÓPAI TERÜLETI TÁRSULÁS (RÖVIDEN ETT)?

Az ETT önálló jogi személyiséggel rendelkező társulás, amely a legmagasabb szinten intézményesült keretet nyújtja az európai önkormányzatok és régiók határon átnyúló együttműködéséhez.

Az uniós szabályozás szerint tagállamok, regionális és helyi hatóságok, a közbeszerzési irányelv szerinti közjogi intézmények és általános gazdasági érdekű szolgáltatások működtetésével megbízott vállalkozások, illetve ezek társulásai alapíthatnak ETT-t azzal a feltétellel, hogy a csoportosulásban részt vevő partnerek legalább két EU-tagállamban, vagy egy EU-tagállamban és egy EU-n kívüli országban rendelkeznek székhellyel.

MILYEN CÉLLAL JÖTT LÉTRE AZ EURÓPAI TERÜLETI TÁRSULÁS, MINT EURÓPAI UNIÓS JOGI ESZKÖZ?

Az ETT eszköz célja az intézményes határon átnyúló, transznacionális vagy interregionális területi együttműködések támogatása.

Elsősorban az Európai Unió által biztosított források eredményes és hosszú távon fenntartható felhasználása céljával alkották meg az ETT eszközt: projektek és programok menedzselésére, illetve ezen projektek és programok eredményeinek fenntartására. ETT létrehozható közszolgáltatások határon átnyúló biztosítására is, csökkentve ezáltal a területi egyenlőtlenségeket az Unión belül. A végső cél az európai területi, gazdasági és társadalmi kohézió előmozdítása.

Gyakorlati útmutató az ETT-k alapításához

ETT – az eszköz

Segítségével részletesen tájékozódhat az Európai Területi Társulásokról (röviden ETT-kről), mint a határon átnyúló fejlesztéseket és együttműködéseket szolgáló európai uniós eszközeiről.

Megismerkedhet az ETT-rendelet történetével, céljával. Informálódhat az alapítási folyamatról, valamint hozzáférhet a legfontosabb szakmai dokumentumokhoz is.

A SZERVEZET KIALAKÍTÁSÁT MEGHATÁROZÓ TÉNYEZŐK

Az ETT szervezeti felépítését az alábbi tényezők befolyásolják.

JOGI HÁTTÉR



Az ETT-k létrehozását a **1302/2013/EU-rendelettel** módosított **1082/2006/EK-rendelet** és a részt vevő országok vonatkozó nemzeti jogszabályai határozzák meg.

A Rendelet alapján az alábbi szervek, testületek létrehozása kötelező:

- Igazgató
- Közgyűlés

AZ EGTC TAGI ÖSSZETÉTELE



Az ETT alapításában a Rendelet szerinti entitások (**EU-tagállamok vagy nemzeti szintű hatóságok, regionális és helyi hatóságok, közvállalkozások, közjogi intézmények, valamint általános gazdasági érdekű szolgáltatások működtetésével megbízott vállalkozások**) vehetnek részt. Az esetleges további csatlakozókról a kezdeményezőknek kell döntenüök.

AZ



Az ETT céljait a kezdeményezők **közösen határozzák meg**, de figyelemmel kell lenni arra, hogy a

Szakirodalom

ETT – az eszköz

Segítségével részletesen tájékozódhat az Európai Területi Társulásokról (röviden ETT-kről), mint a határon átnyúló fejlesztéseket és együttműködéseket szolgáló európai uniós eszközeiről. Megismerkedhet az ETT-rendelet történetével, céljával. Informálódhat az alapítási folyamatról, valamint hozzáférhet a legfontosabb szakmai dokumentumokhoz is.

SZAKIRODALOM

2021.02.09. **EURÓPAI KITEKINTÉS**

(EURO)RÉGIÓK EURÓPÁJA



2021.01.22. **CESCI**

(RE)BIRTH OF A TWIN CITY. HINTERLAND ANALYSIS IN THE REGION OF ESZTERGOM-ŠTÚROVO



2021.02.16. **MAGYARORSZÁGI ÖSSZKÉP**

15 YEARS OF THE EGTCs. LESSONS LEARNT AND FUTURE PERSPECTIVES – FOREWORD



2021.02.01. **CESCI**

A „TERÜLETI KOHÉZIÓS POLITIKA” SZAKRIZOTTSAG VITADOKUMENTUMA – ÚJ



CESCI SZAKIRODALOM

A MAGYAR HATÁROK MENTI I

ABSZTRAKT

A kötet széleskörűen bemutatja és részletesen elemzi a magy figyelmet fordítva a működési feltételekre és az elért eredm készült, elemelve az ETT-k jogi hátterét, beleértve a nemzeti jogszabályról szóló megjegyzéseket; bemutatja a politikai kö ETT-politikáját és a magyar ETT-k területfejlesztési tevékenys intézményi előtörténetére és működési feltételeire is. Rövid fejlődéséről Magyarországon.



INFORMÁCIÓ



SZERZŐ

Hesz Roland, Jankai Norbert, Jaschitz Máttyás, Ocskay Gyula, Sara Svensson



MEGJELENÉS

2016



NYELV

angol (EN)

LETÖLTÉS

EN

Linkek

ETT – az eszköz

Segítségével részletesen tájékozódhat az Európai Területi Társulásokról (röviden ETT-kről), mint a határon átnyúló fejlesztéseket és együttműködéseket szolgáló európai uniós eszközeiről.

Megismerkedhet az ETT-rendelet történetével, céljával. Informálódhat az alapítási folyamatról, valamint hozzáférhet a legfontosabb szakmai dokumentumokhoz is.

HASZNOS LINKEK

+ Magyar európai területi társulások (ETT)

+ Európai uniós intézmények

+ Európai területi együttműködési programok

+ Nemzeti statisztikai hivatalok

+ Szakmai szervezetek

ETT-MONITOR

Elemzés, tájékoztatás, támogatás

Magyar európai területi társulások információs platformja



ETT – az eszköz

Segítségével részletesen tájékozódhat az Európai Területi Társulásokról (röviden ETT-kről), mint a határon átnyúló fejlesztéseket és együttműködéseket szolgáló európai uniós eszközről. Megismerkedhet az ETT-rendelet történetével, céljával. Informálódhat az alapítási folyamatról, valamint hozzáférhet a legfontosabb szakmai dokumentumokhoz is.

Belépés



ETT – infopont

Interaktív térképes alkalmazással kiegészített információs oldalunk segítségével közelebbről megismerkedhet a magyar határ menti térségek európai területi társulásaival.

Belépés



ETT – adatbank

Egy alkalmazás, mely a legfontosabb területi statisztikai adatok térképi ábrázolása révén betekintést nyújt a magyar vonatkozású európai területi társulások helyzetébe.

Belépés

Interaktív térkép

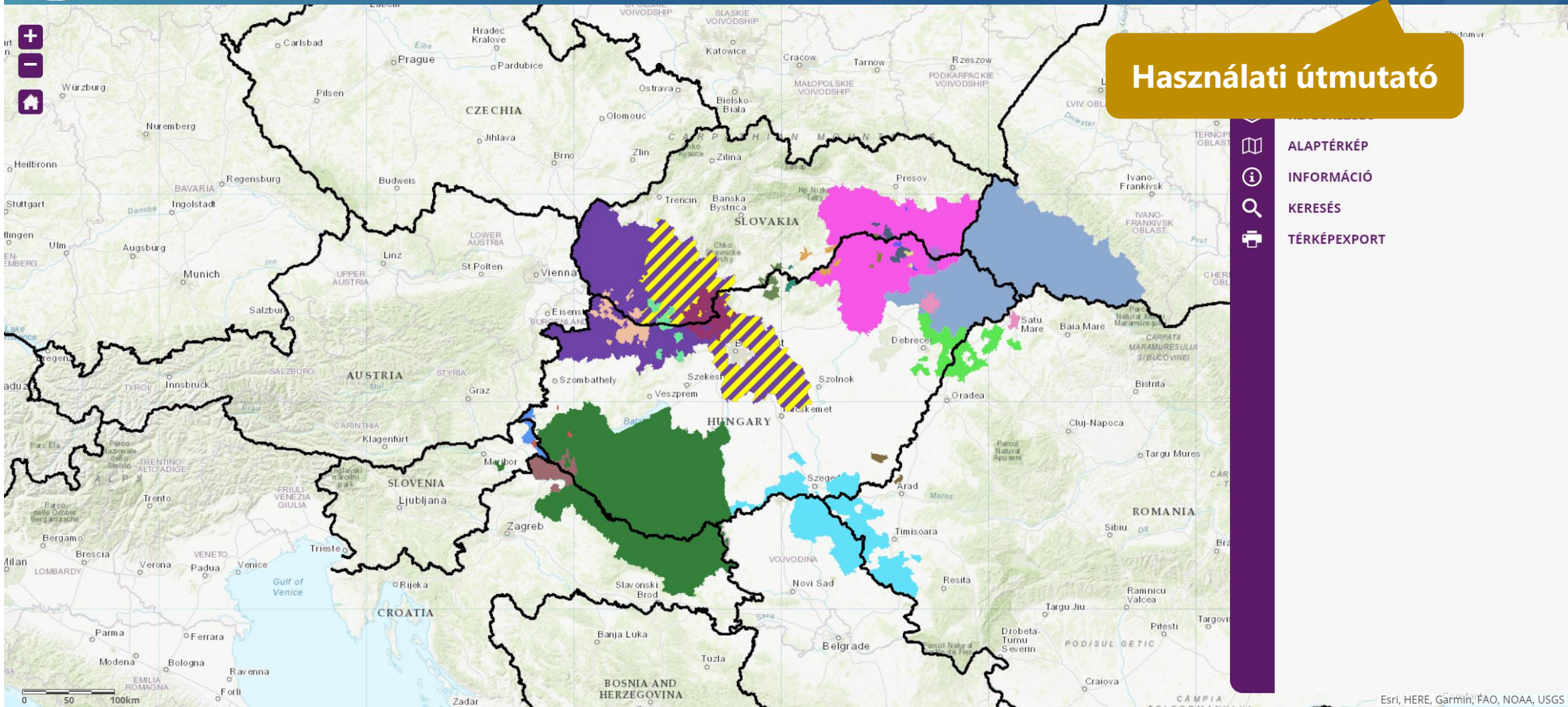
ETT – infopont

Interaktív térképes alkalmazással kiegészített információs oldalunk segítségével közelebbről megismerkedhet a magyar határ menti térségek európai területi társulásaival.

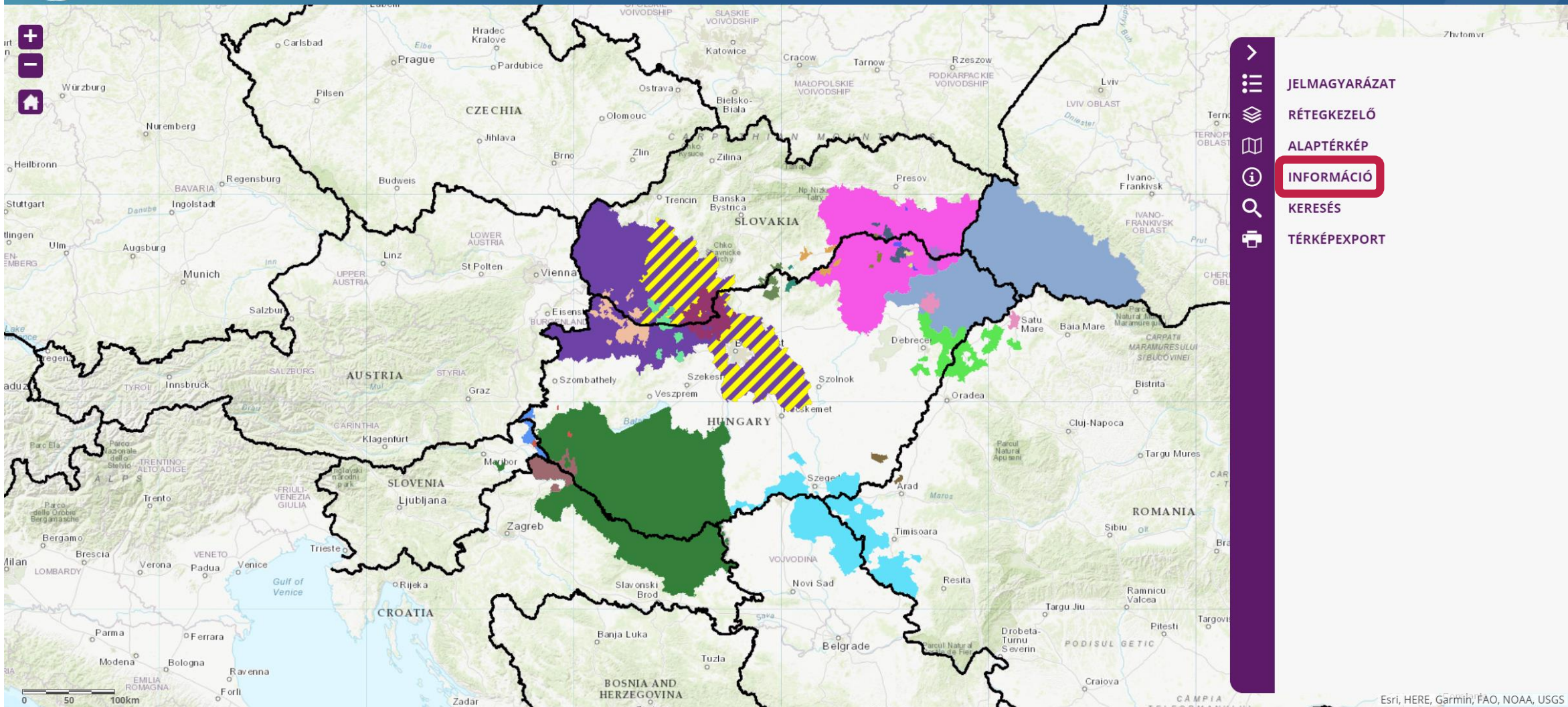
[Magyar ETT-k interaktív térképe](#)



Használati útmutató

[ALAPTÉRKÉP](#)[INFORMÁCIÓ](#)[KERESÉS](#)[TÉRKÉPEXPORT](#)

Esri, HERE, Garmin, FAO, NOAA, USGS



- >
- ☰
- 📄
- 📖
- 📍
- 🔍
- 📄

JELMAGYARÁZAT

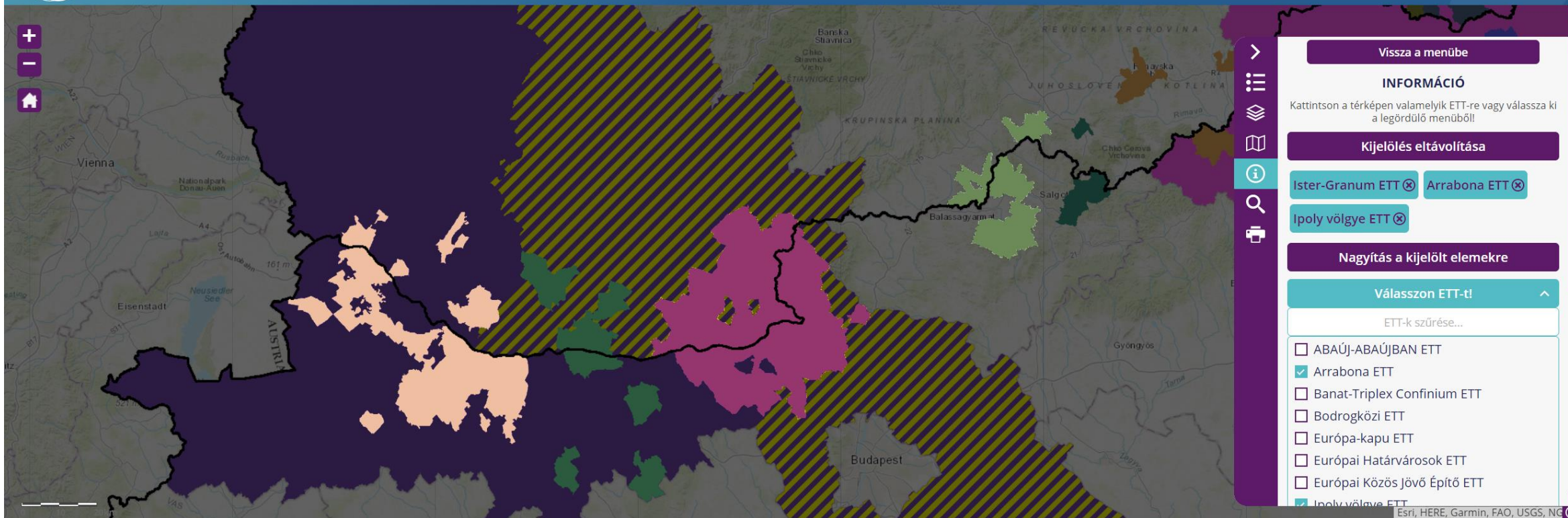
RÉTEGKEZELŐ

ALAPTÉRKÉP

INFORMÁCIÓ

KERESÉS

TÉRKÉPEXPORT



Vissza a menübe

INFORMÁCIÓ
Kattintson a térképen valamelyik ETT-re vagy válassza ki a legördülő menüből!

Kijelölés eltávolítása

Ister-Granum ETT Arrabona ETT

Ipoly völgye ETT

Nagyítás a kijelölt elemekre

Válasszon ETT-t!

ETT-k szűrése...

- ABAÚJ-ABAÚJBAN ETT
- Arrabona ETT
- Banat-Triplex Confinium ETT
- Bodroghközi ETT
- Európa-kapu ETT
- Európai Határvárosok ETT
- Európai Közös Jövő Építő ETT
- Ipoly völgye ETT

Esri, HERE, Garmin, FAO, USGS, NG

Név	ABAÚJ-ABAÚJBAN ETT	Arrabona ETT	Novohrad-Nógrád ETT
Határszakasz	HU-SK	HU-SK	HU-SK
Székhely	Esztergom	Győr	Ludányhalászi
Regisztráció dátuma	2008-11-08	2011-06-15	2017-01-24
Tagok száma	82	31	25
Honlap	https://istergranum.eu/	https://www.arrabona.eu/	http://ipolyvolgye.hu/index.html
Megjegyzés	-	-	-

Magyar ETT-k

ETT – infopont

Interaktív térképes alkalmazással kiegészített információs oldalunk segítségével közelebbről megismerkedhet a magyar határ menti térségek európai területi társulásaival.

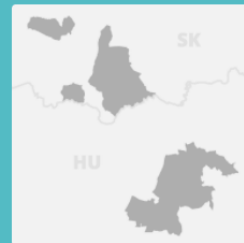
[Magyar ETT-k interaktív térképe](#)



MAGYAR EURÓPAI TERÜLETI TÁRSULÁSOK



ABAÚJ-ABAÚJBAN ETT



INFORMÁCIÓ



HATÁRSZAKASZ

HU - SK



SZÉKHELY

MISKOLC



REGISZTRÁCIÓ DÁTUMA

2010/06/11



TAGOK SZÁMA

14



HONLAP

www.abauj.info

MEGOSZTÁS



Az **ABAÚJ-ABAÚJBAN Korlátolt Felelősségű Európai 1** nyilvántartásba, és a szlovák-magyar határszakasz 9 m: Székhelye Miskolc. A Csoportosulás összesen 291,4 km a Hernádmente térségében, népességszáma együttese

Az Abaúj-Abaújbán ETT közhasznú céljai a következ

- a területfejlesztési tevékenységek körére kiterjedő e gazdasági, társadalmi kohézió elősegítése érdekében
- Továbbiakban a határokon átnyúló tevékenység elő: közötti együttműködés elősegítése, az Európai Parla valamint azok regionális vagy helyi hatóságai által ke megvalósuló fellépések végrehajtása, a Közösség pé



Hírek

ETT – infopont

Interaktív térképes alkalmazással kiegészített információs oldalunk segítségével közelebbről megismerkedhet a magyar határ menti térségek európai területi társulásaival.

[Magyar ETT-k interaktív térképe](#)



Események

ETT – infopont

Interaktív térképes alkalmazással kiegészített információs oldalunk segítségével közelebbről megismerkedhet a magyar határ menti térségek európai területi társulásaival.

[Magyar ETT-k interaktív térképe](#)



Kiadványok

ETT – infopont

Interaktív térképes alkalmazással kiegészített információs oldalunk segítségével közelebbről megismerkedhet a magyar határ menti térségek európai területi társulásaival.

[Magyar ETT-k interaktív térképe](#)



LEGFRISSEBB HÍREK A MAGYAR ETT-KRŐL

2021.04.06. **VIA CARPATIA ETT**

A VIA CARPATIA ETT HÁROM PROJEKTJE IS MÉRFÖLDKÖVEKHEZ ÉRKEZETT

Sikeresen lezárult a Szépcserehát Határon Átnyúló Foglalkoztatási Akcióterv első pályázata – Through renovation to the education –, amelynek részeként két oktatási központ újult meg. A projekt eredményeit március 12.-én egy online zárókonferencián mutatták be ...

Tovább

2021.04.06. **RÁBA-DUNA-VÁG ETT**

AZ RDV ETT TEMATIKUS WORKSHOPOKAT SZERVEZETT

A Rába-Duna-Vág ETT, a "Food industry" foglalkoztatási célú térségi akcióterv és kapcsolódó projektjei keretében 4 db on-line tematikus workshopot szervezett „búza”, „bor”, „hús” és „zöltség – gyümölcs” témakörökben ...

Tovább

2021.04.06. **PANNON ETT**

KOMOLY ELŐRELÉPÉS A 2021-27-ES HORVÁT-MAGYAR KÖZÖS FEJLESZTÉSI STRATÉGIÁBAN

A Pannon Európai Területi Társulás már több mint másfél éve vesz részt a 2021-27-es horvát-magyar közös fejlesztési stratégia megalkotásában egy nyertes Interreg program vezető kedvezményezettjeként ...

Tovább



MAGYAR ETT-K KIADVÁNYAI

2021.02.26. **EURÓPA-KAPU ETT**

MEZŐGAZDASÁGI KIADVÁNY

kiadvány 2014 - magyar (HU), román (RO) ...

Tovább

2021.02.26. **EURÓPA-KAPU ETT**

EURÓPA-KAPU ETT

kiadvány 2014 - angol (EN), magyar (HU), román (RO) ...

Tovább

2020.12.23. **VIA CARPATIA ETT**

A VIA CARPATIA ETT SZEREPE AZ ÚJ PROGRAMOZÁSI IDŐSZAKBAN

A képekkel illusztrált kiadvány az ETT által rendezett határon átnyúló partnerségi workshopok témáit és eredményeit tartalmazza, valamint bemutatja a jó gyakorlatokat és a határon átnyúló ...

Tovább

ETT-MONITOR

Elemzés, tájékoztatás, támogatás

Magyar európai területi társulások információs platformja



ETT – az eszköz

Segítségével részletesen tájékozódhat az Európai Területi Társulásokról (röviden ETT-kről), mint a határon átnyúló fejlesztéseket és együttműködéseket szolgáló európai uniós eszközről. Megismerkedhet az ETT-rendelet történetével, céljával. Informálódhat az alapítási folyamatról, valamint hozzáférhet a legfontosabb szakmai dokumentumokhoz is.

[Belépés](#)



ETT – infopont

Interaktív térképes alkalmazással kiegészített információs oldalunk segítségével közelebbről megismerkedhet a magyar határ menti térségek európai területi társulásaival.

[Belépés](#)





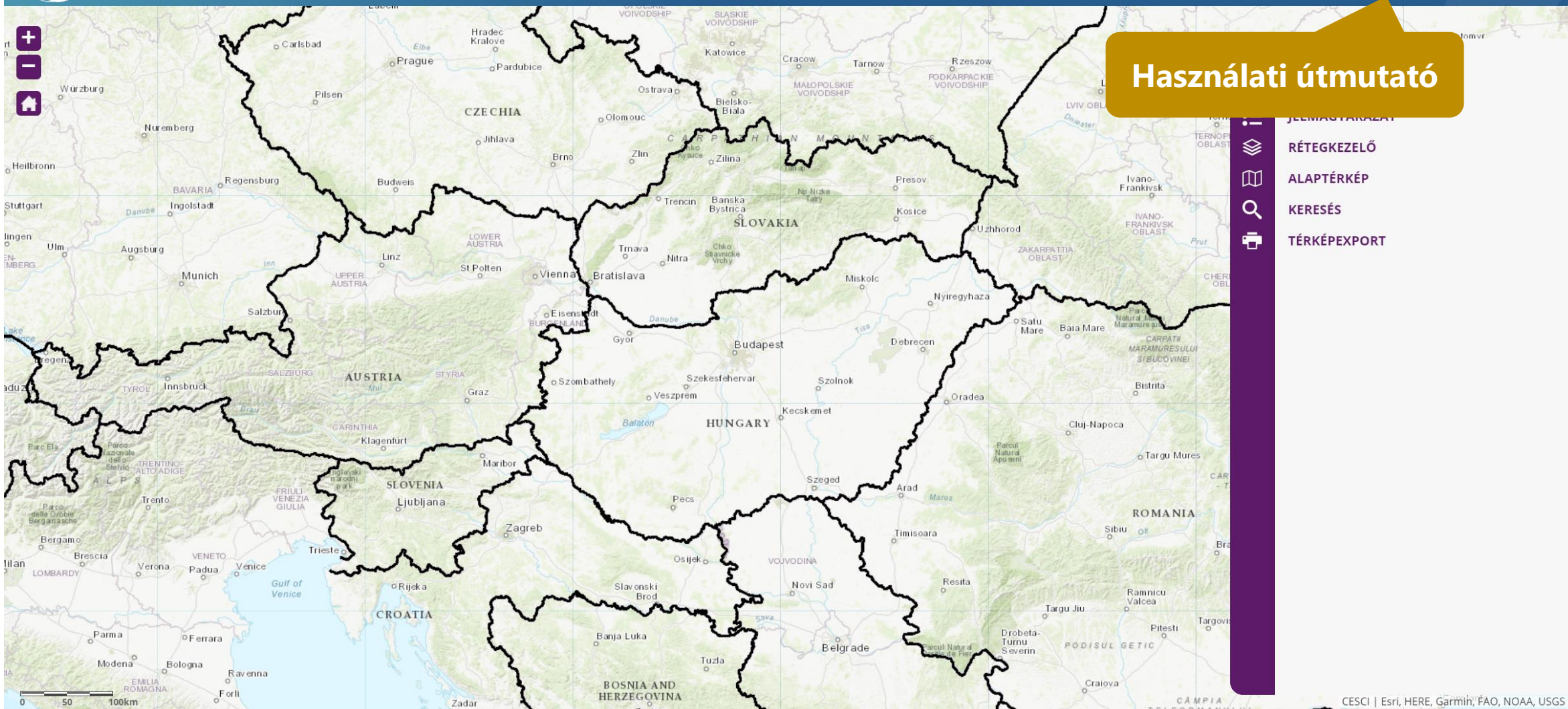
ETT – adatbank

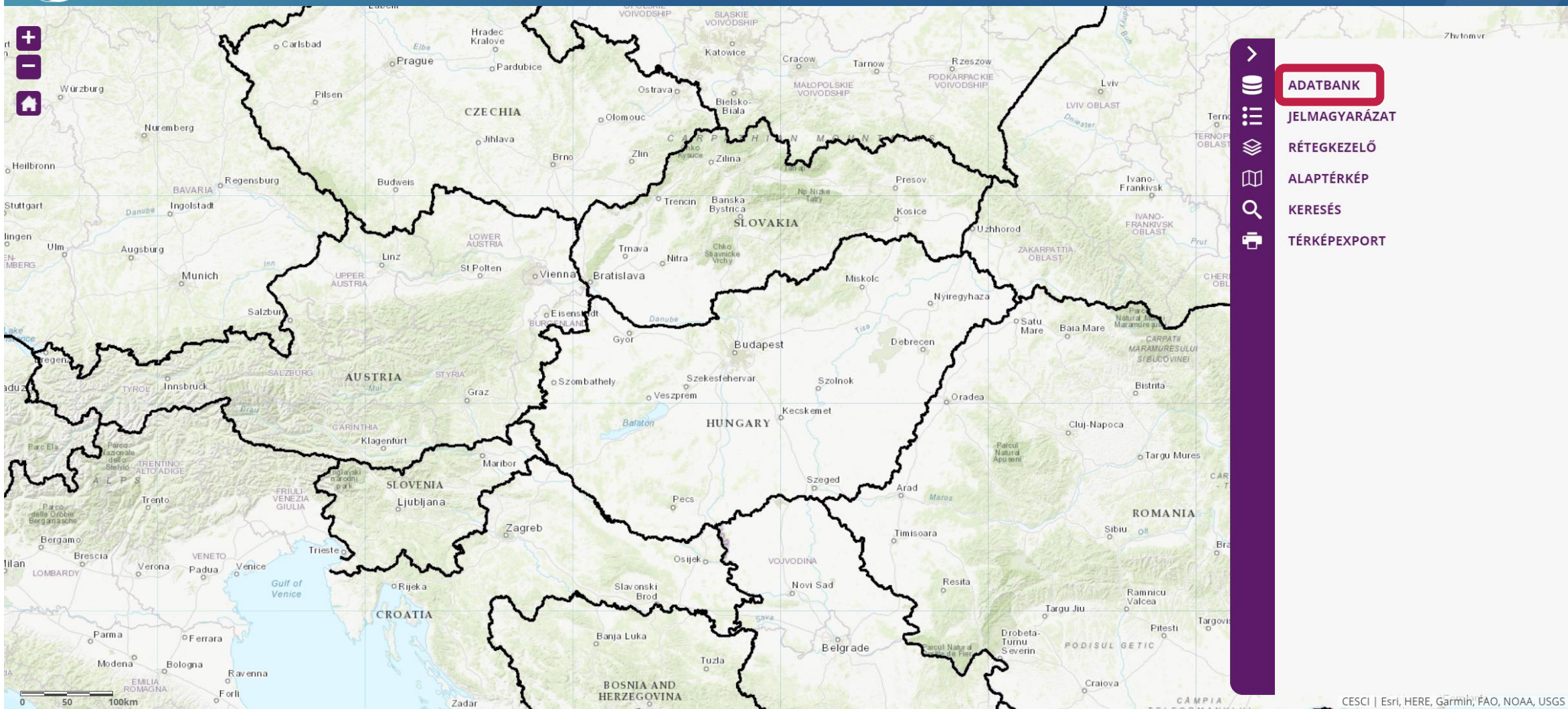
Egy alkalmazás, mely a legfontosabb területi statisztikai adatok térképi ábrázolása révén betekintést nyújt a magyar vonatkozású európai területi társulások helyzetébe.

[Belépés](#)

Használati útmutató

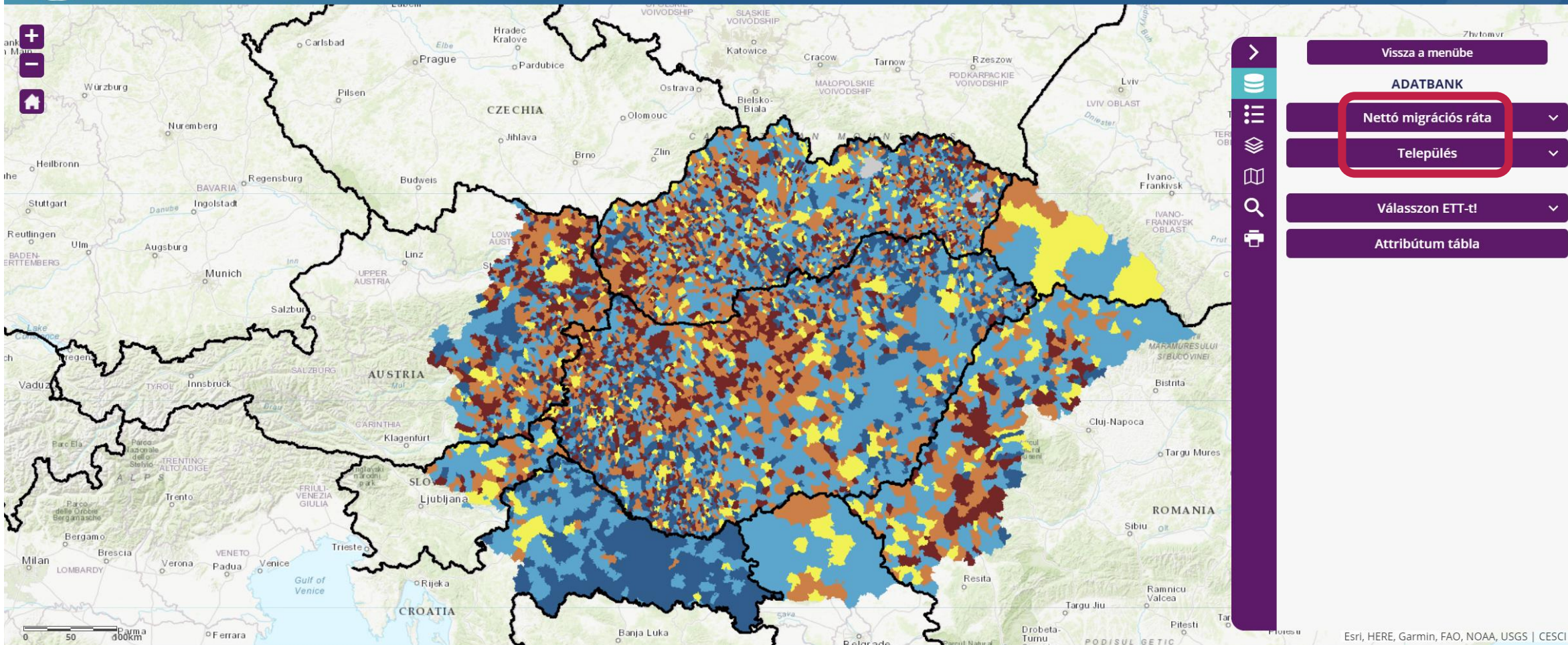
-  RÉTEGKEZELŐ
-  ALAPTÉRKÉP
-  KERESÉS
-  TÉRKÉPEXPOR





- 
- 
- 
- 
- 
- 
- 

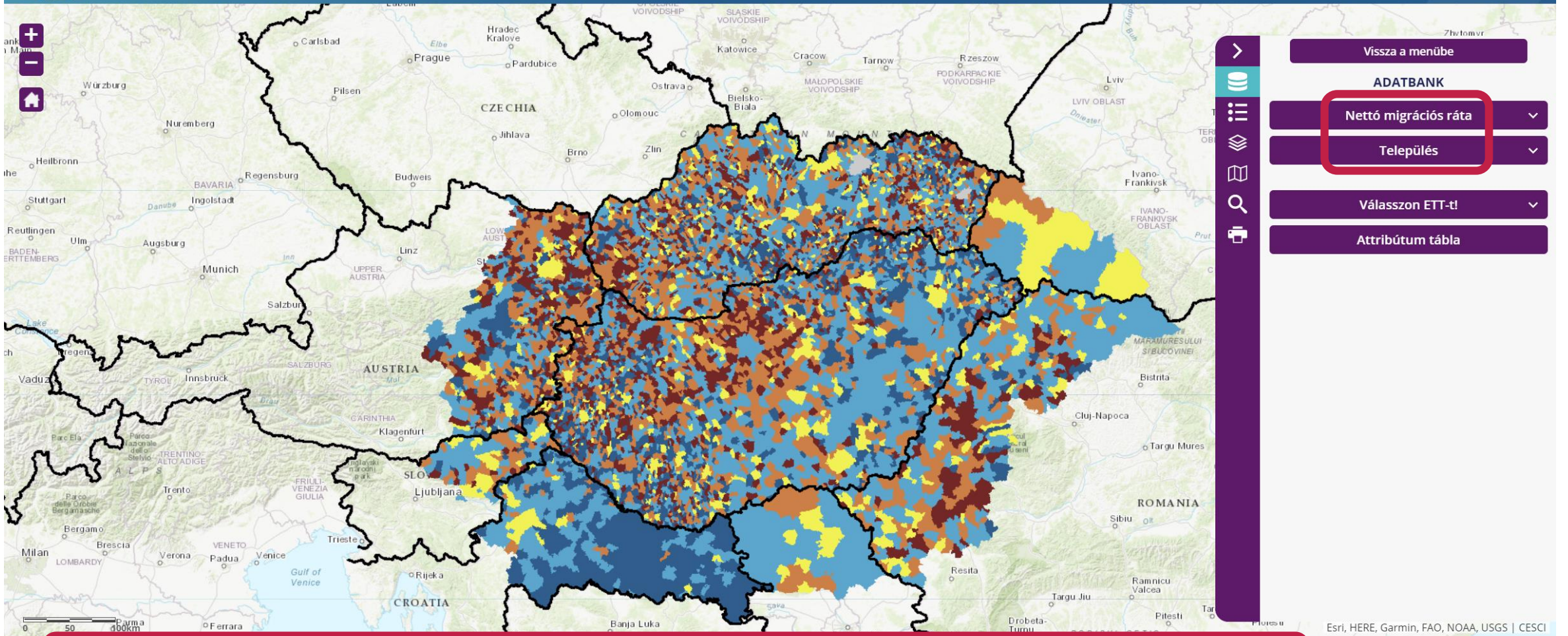
- ADATBANK**
- JELMAGYARÁZAT
- RÉTEGKEZELŐ
- ALAPTÉRKÉP
- KERESÉS
- TÉRKÉPEXPORT



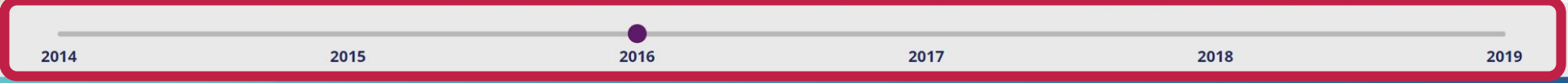
- Vissza a menübe
- ADATBANK**
- Nettó migrációs ráta** ▾
- Település ▾
- Válasszon ETT-t! ▾
- Attribútum tábla

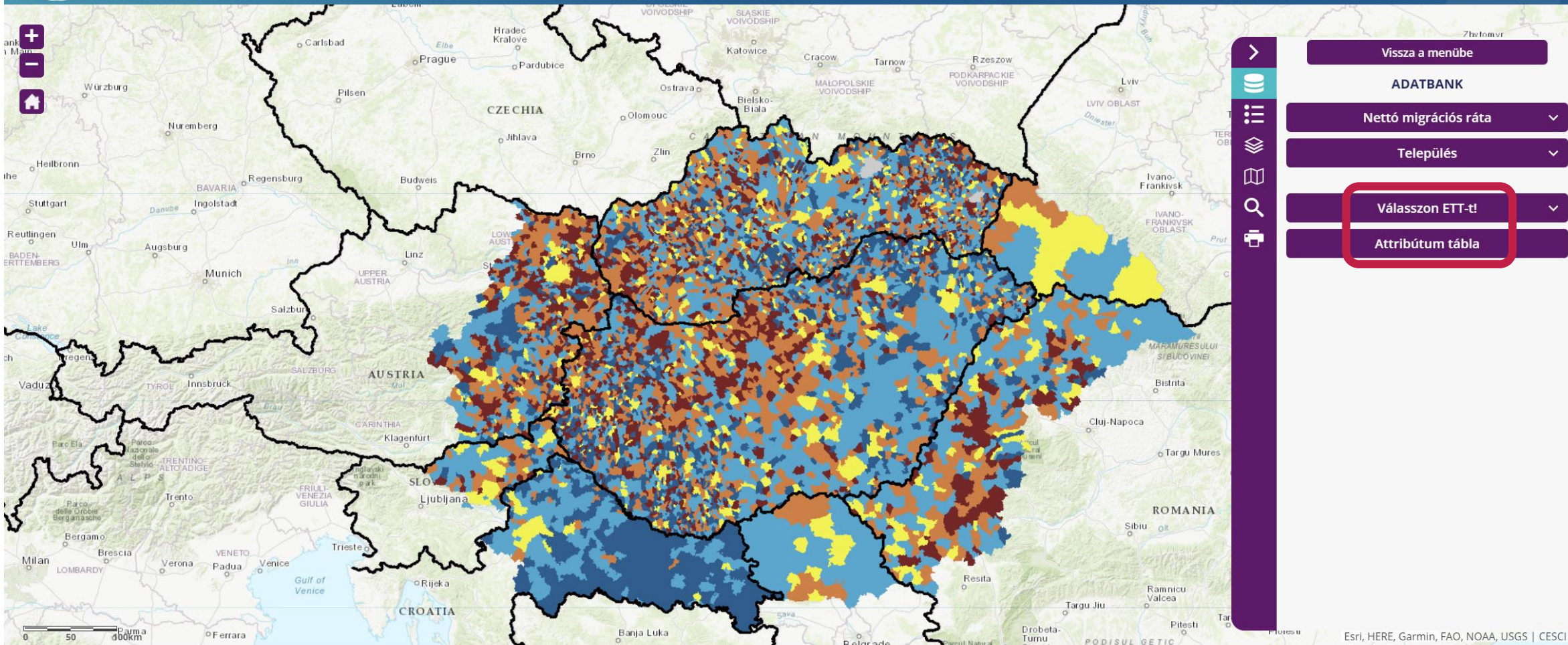
2014 2015 2016 2017 2018 2019





- Vissza a menübe
- ADATBANK**
- Nettó migrációs ráta** ▾
- Település ▾
- Válasszon ETT-t! ▾
- Attribútum tábla

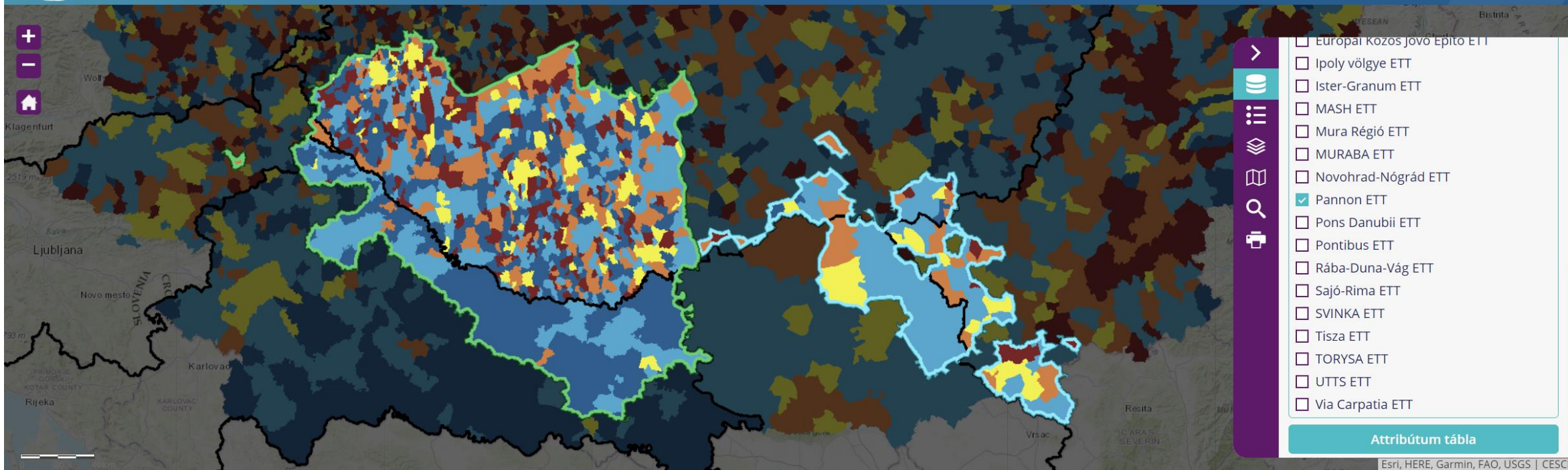




- Vissza a menübe
- ADATBANK
- Nettó migrációs ráta
- Település
- Válasszon ETT-t!**
- Attribútum tábla

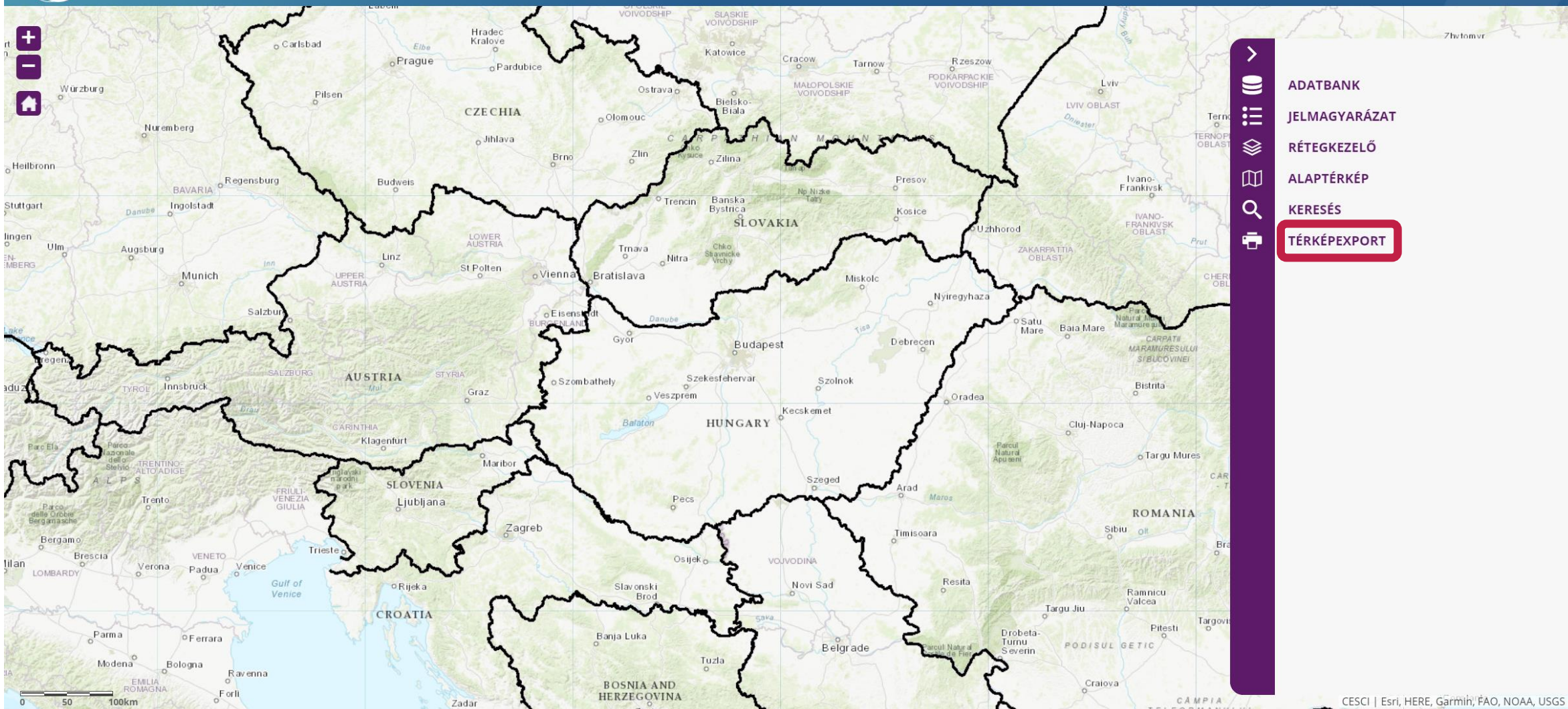
2014 2015 2016 2017 2018 2019



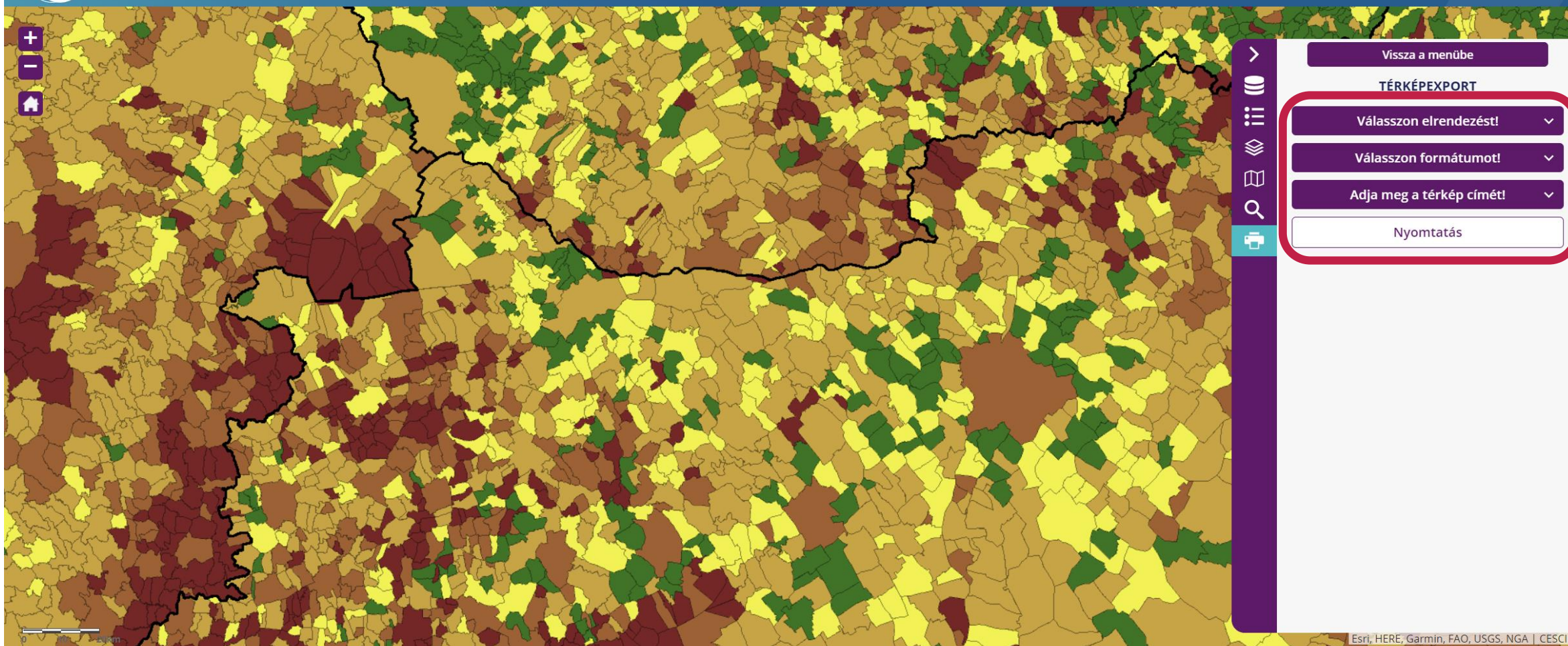


2014 2015 2016 2017 2018 2019

Település	2014	2015	2016	2017	2018	2019
ABA	-3.48	3.67	-3.02	7.09	4.08	0.86
ABALIGET	32.31	-7.36	24.39	0	15.58	-35.04
ABASÁR	17.27	4.08	22.05	31.62	20.15	10.95
ABAÚJLAPÁR	-24.69	-25.97	0	-13.89	-14.49	-14.49
ABAÚJKÉR	-1.48	-19.61	-13.62	-29.55	-36.92	-28.15
ABAÚJLAK	-41.67	30.3	-32.26	-10.75	0	-44.94



- ADATBANK
- JELMAGYARÁZAT
- RÉTEGKEZELŐ
- ALAPTÉRkép
- KERESÉS
- TÉRKEPEXPORt**



Vissza a menübe

TÉRKÉPEXPORT

Válasszon elrendezést! ▾

Válasszon formátumot! ▾

Adja meg a térkép címét! ▾

Nyomtatás

2014 2015 2016 2017 2018 2019








- Jelenlegi információk ellenőrzése, kiegészítése, javítása
- Folyamatosan elérhető űrlapok az új
 - Fejlesztési dokumentumok
 - Kiadványok
 - Projektek
 - Rendezvények
 - Hírek

feltöltésére

- Főoldal / Kapcsolat

KAPCSOLAT

ELÉRHETŐSÉGEINK

-  **IRODA**
1137 Budapest, Újpest rakpart 5. III / 12a
-  **LEVELEZÉSI CÍM**
1406 Budapest, Pf. 7
-  **TELEFONSZÁM**
+ 36 1 / 321-23-45
-  **E-MAIL**
cesci@cesci-net.eu
-  **FACEBOOK**
www.facebook.com/cescibudapest

ÍRJON NEKÜNK!

Név

E-mail

Tárgy

Üzenet

Az **adattvédelmi tájékoztatóban** foglaltakat elolvastam és tudomásul vettem.

Információk beküldése

A gomb mögötti oldalon az ETT-k letisztult, egyszerű módon oszthatják meg a friss információikat a honlap szerkesztőivel.

- Elsődleges cél
 - Információk folyamatos frissen tartása
- Hosszabb távon
 - Térképen megjelenített mutatók bővítése
- egtcmonitor@cesci-net.eu



Köszönöm a figyelmüket!

Jánosi Viktória

GIS szakértő

viktorija.janosi@cesci-net.eu