

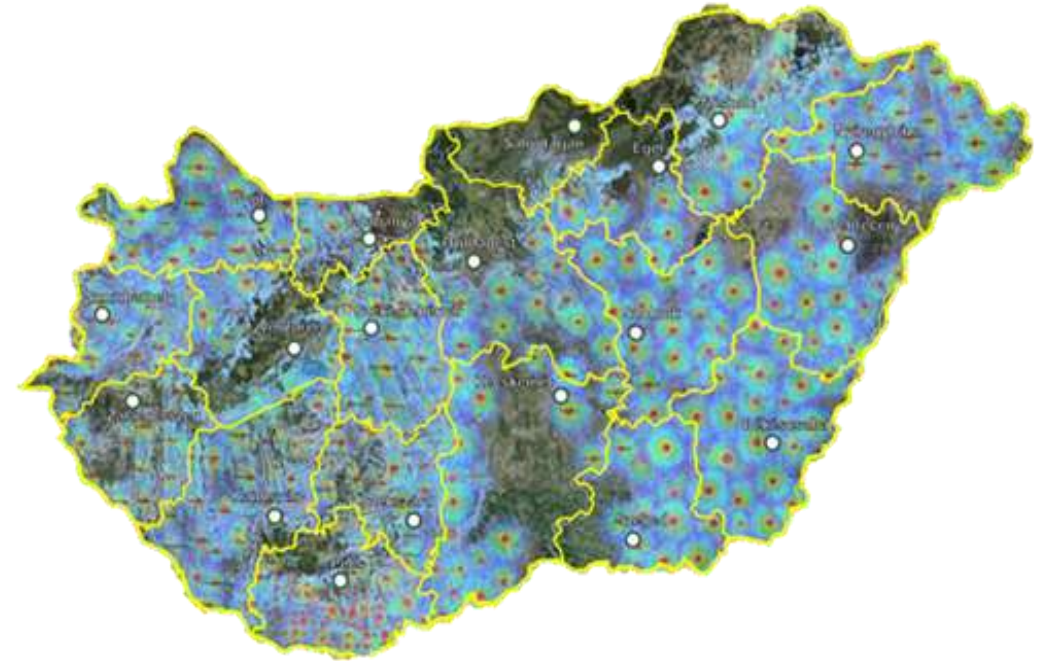
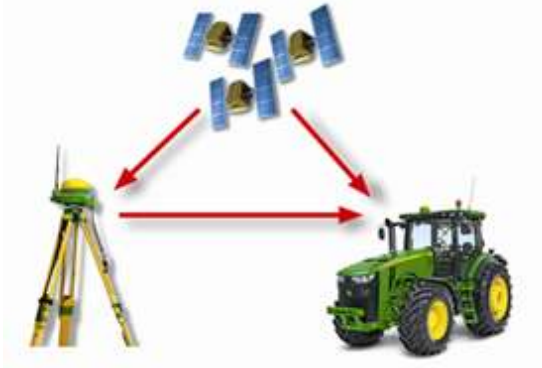
# A precíziós gazdálkodás gyakorlati lépései

*Kecskés Zsolt*

*Precíziós gazdálkodási szaktanácsadó*

***Az átlagolás és az általánosítás helyett az adott pillanat mért adatára támaszkodik és differenciál!***

***A differenciálás térben és időben történik, tehát a rendszer működésének feltétele:***

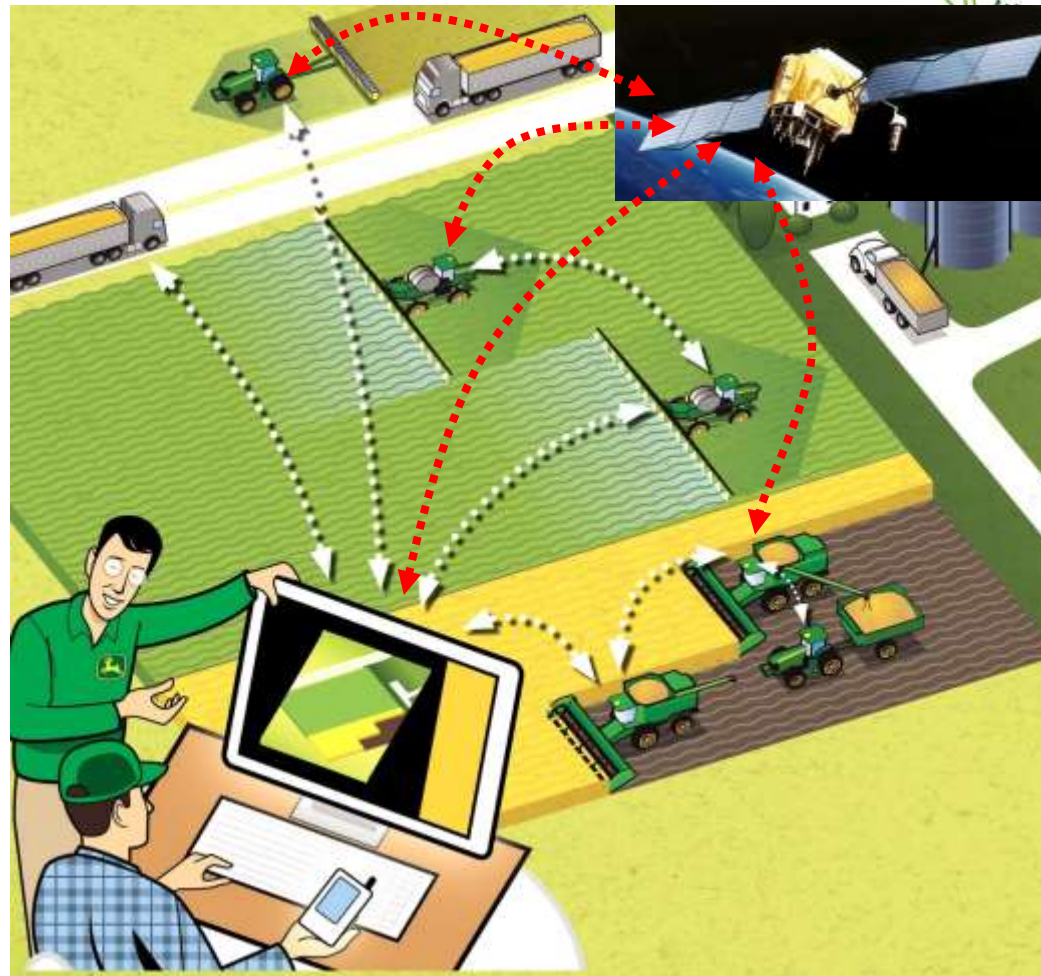


***Időben korlátlan, megismételhető pontos helymeghatározás!***

## Fogalma:

***Olyan műszaki, informatikai, információs technológiai és természetstechnológiai alkalmazások összessége, melyek hatékonyabbá teszik a szántóföldi növénytermesztést, a gépüzemeltetést és üzemszervezést.***

***Egzaktan mért és észlelt információk felhasználásával történő agrotechnikai beavatkozások összessége, mely sok esetben automatikus módon történik. Úgy, hogy a környezetvédelmi és fenntarthatósági elvárásokat is támogatja.***



# Precíziós felhasználás



## ***I. Automata kormányzás lehetőségei***

- ***Egyenes nyomvonalon történő munkavégzés***
- ***Ráfedés- és kihagyásmentes munkavégzés***
- ***Automata táblavégi fordulók***
- ***Éjszakai munkavégzés***

## ***II. Adatgyűjtés, adatfeldolgozás, döntéshozatal***

- ***Változó mennyiségű inputok kijuttatása***
- ***Hozamtérképezés***
- ***Ajánlott technológiák beépítése (pl. sor-sorköz megkülönböztetése)***

**KITE**  
*Érték*

www.kite.hu



**Komplex megoldás**

# **KITE** 1. Lépés – John Deere erőgép + AutoTrac – Automatikus kormányzás

www.kite.hu

- 1. Pontos csatlakozások – Maximális munkaszélesség**
- 2. Produktív időkihasználás – Éjjel és nappal**
- 3. Sor sorköz megkülönböztetés**

**Hatékonyság növelés**



**PREMIUM erőgép**

**+**



**RTK jelpontosságú navigáció**

*Növényvédelem - permetező keretszakasz vezérlés*

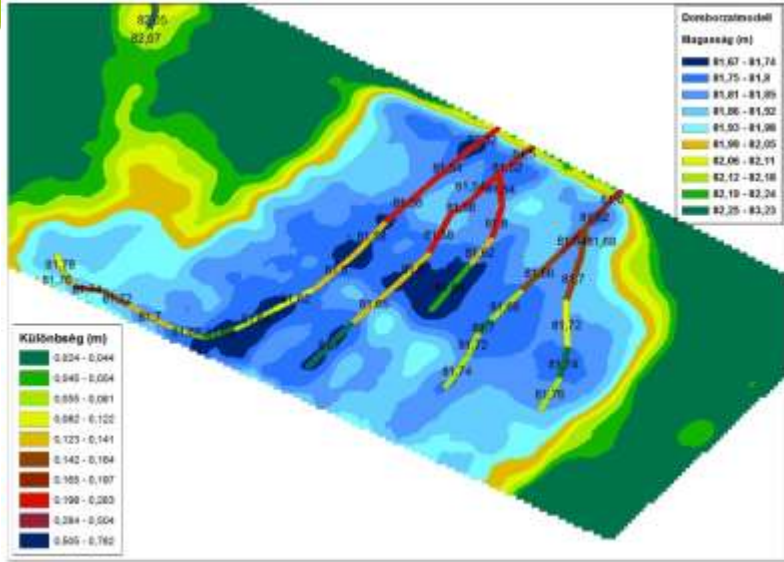
*Tápanyagutánpótlás - Hidraulikusan állítható röpitőtárcsa fordulatszám*

*Vetés – Automatikus soronkénti szakaszolás*



# Felszíni víz kezelés - Vízvezetés

**Ideális lefolyást biztosító vízvezető árok kialakítása előzetesen felvett 3D-s térkép alapján**



**3D térképen felvett árok nyomvonal**

**Ároknyitó alkalmazása iGrade vezérléssel**

**Átjárható vízvezető árok**



+



+



+



+

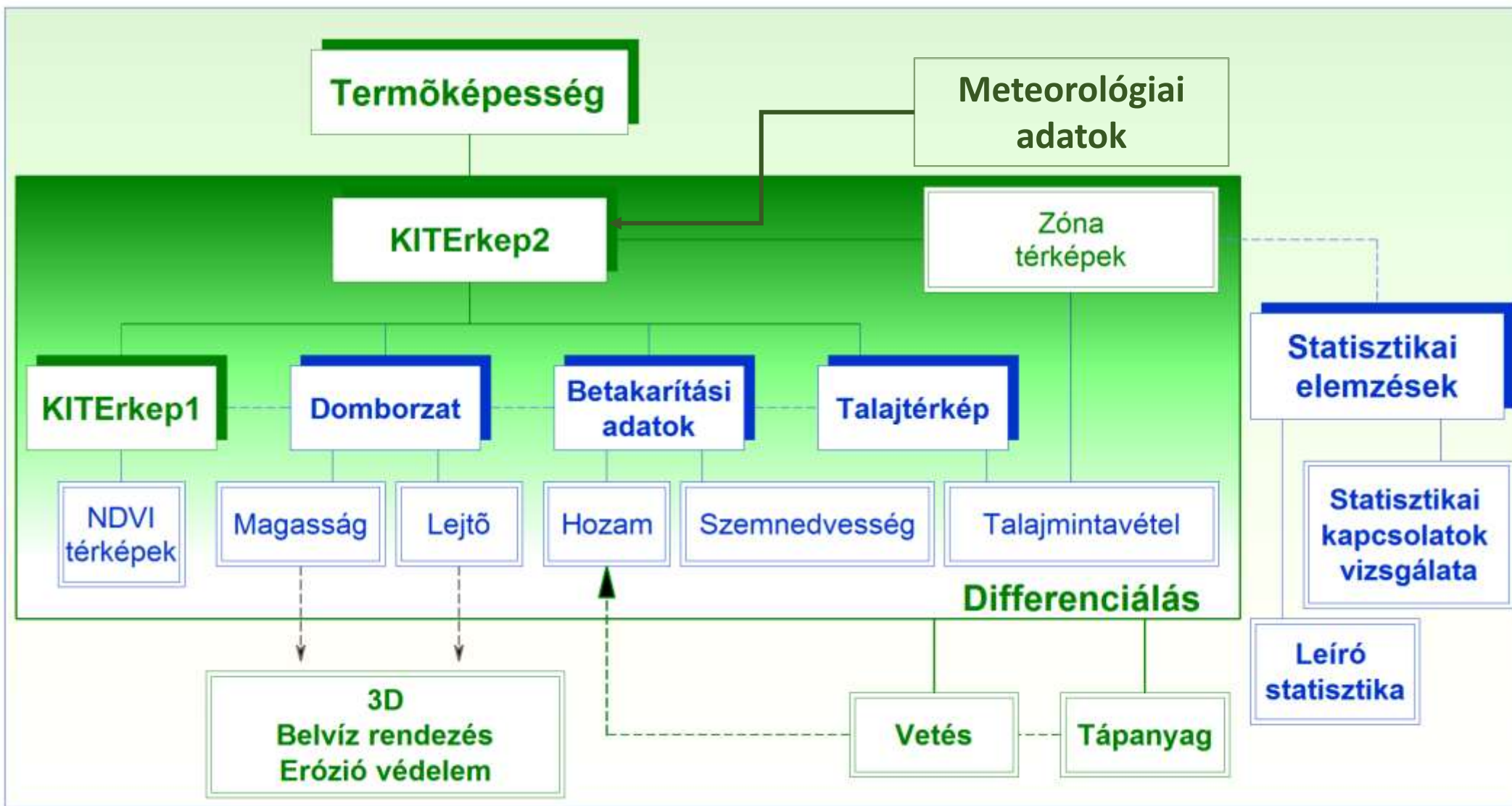
**AutoTrac aktiváló kulcs**

**Surface Water Pro Plus aktiváló kulcs**

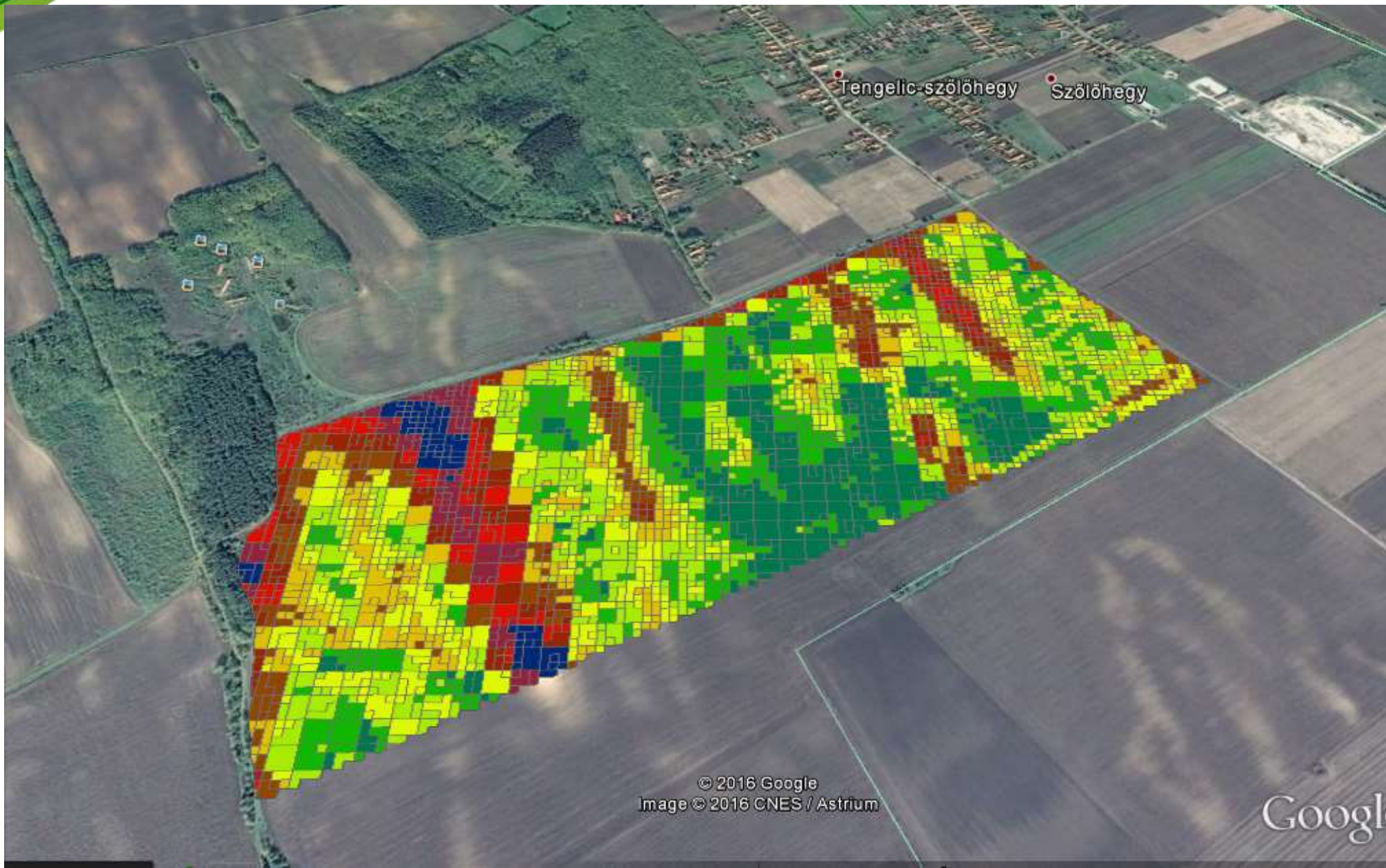
**iGrade vezérlő egység és aktiváló kulcs**



# Helyspecifikus gazdálkodás



# Kitérkép (Termőképesség térkép)





Főoldal

Hírek

Szolgáltatások

Letöltések

Kapcsolat

Meteorológia

Belépés



## Friss hírek



### Óriási az érdeklődés

Az inárcsi Bodrogi kúriában került megrendezésre január 30-tól az I. KITE Precíziós Gazdálkodás



### KITE Szelfiverseny

Készíts Magadról egy szelfit az AgrárgépShow-n a KITE Zrt. kiállítási területén és értékes ajándékot



### KITE Zrt. - A megbízható partner

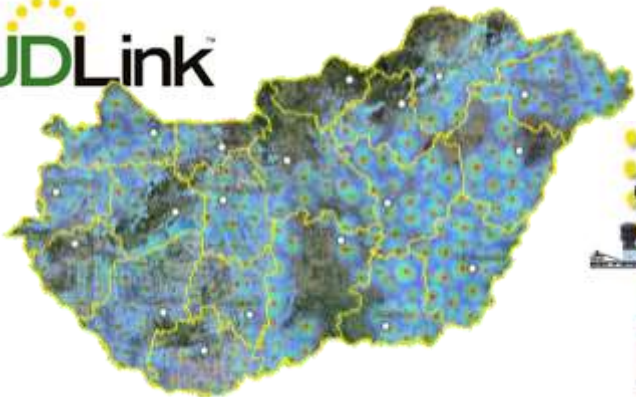
Elismert szakmai eredményeinkkel biztos háttérrel

**KITE**  
www.kite.hu

# Komplex szaktanácsadás

**Rendszerfejlesztő mérnökök  
AMS specialisták**

**JDLink**



**Field Connect**



**AO Agrár-Office**  
Az integrált rendszer

**50 fő**



**Precíziós gazdálkodási szaktanácsadók**



**Gépüzemeltetési szakemberek**

## **GINOP 2.2.1.15-2016 pályázat**

**„Üzemmérettől független komplex precíziós szaktanácsadási rendszer kialakítása”**

**A támogatás összege: 1,202 milliárd forint**

**A pályázat célja:**

- **a jelenlegi szaktanácsadási folyamatok automatizálása,**
- **online, valós idejű szakértői rendszer kialakítása a precíziós szaktanácsadási tevékenység valamennyi elemére**

# PGR

## precíziós gazdálkodási rendszer



- Gazdálkodási rendszer főbb jellemzői:
- Nagy területre kiterjeszhető
- A gyakorlat számára könnyen értelmezhető, végrehajtható
- Gazdaságosan üzemeltethető
- Folyamatosan fejleszthető
- Többlet jövedelmet biztosít

**KITE**  
*Érték*

www.kite.hu



**KÖSZÖNÖM A FIGYELMÜKET!**